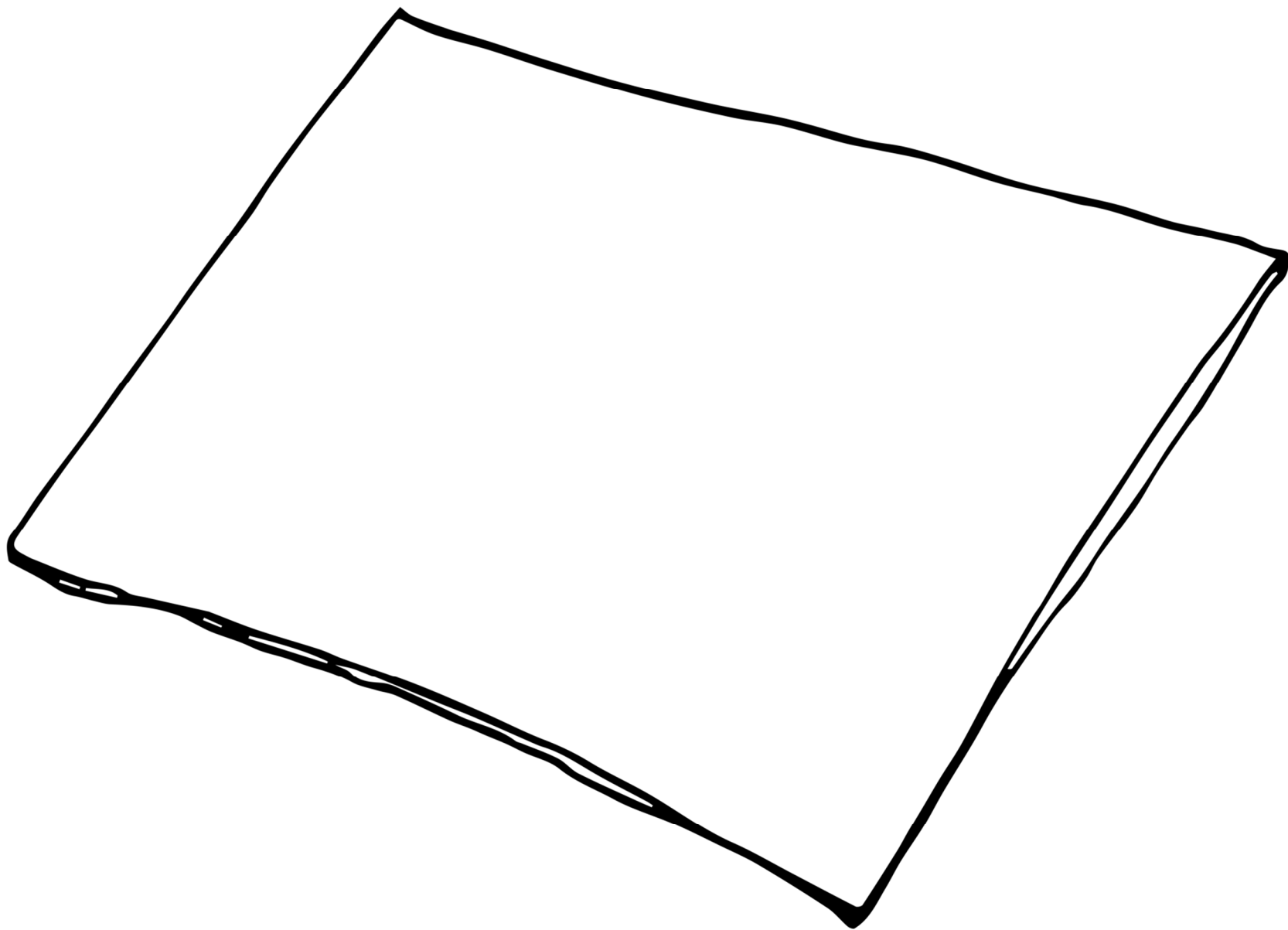


die

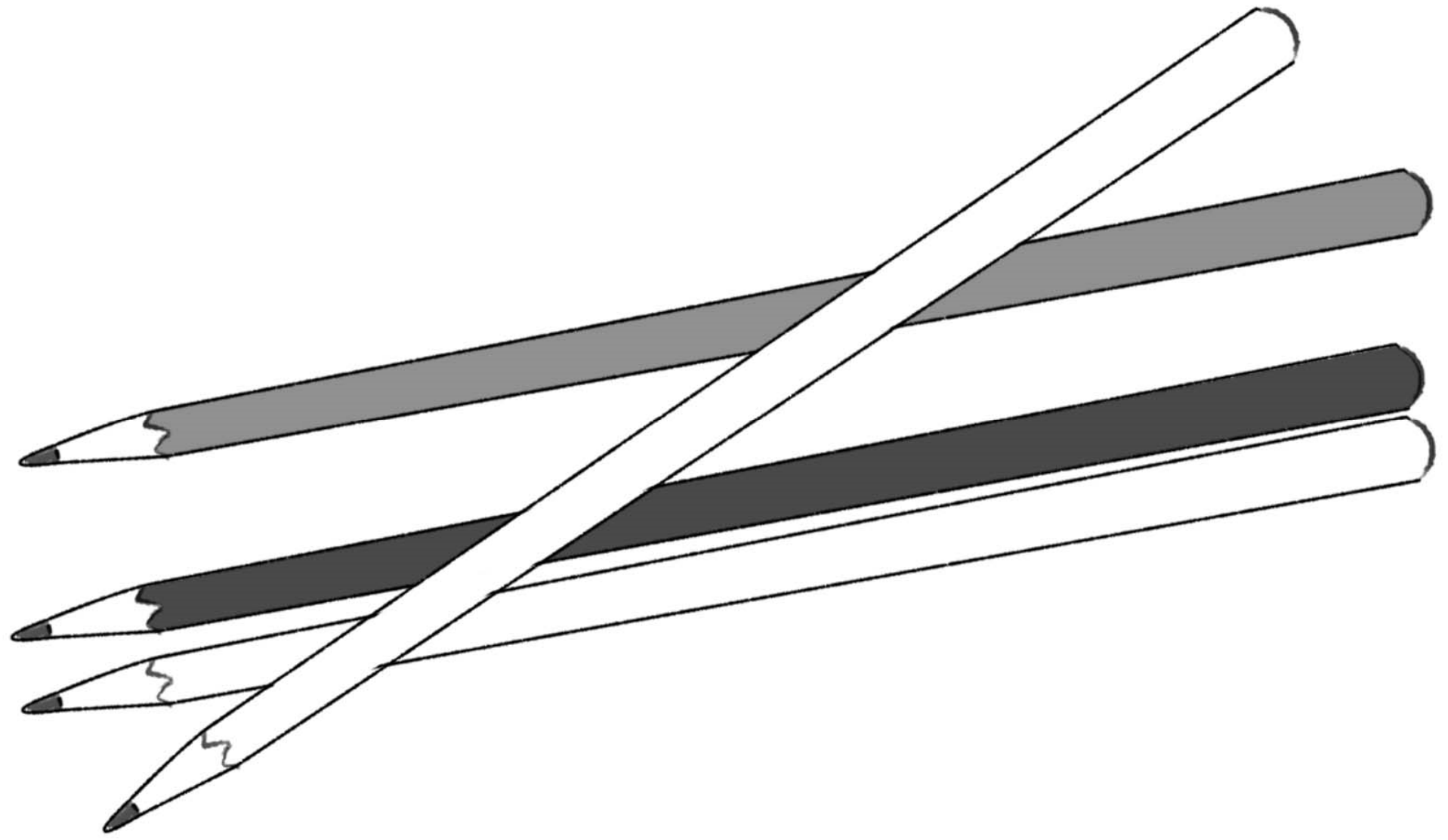
gefärbten

Kaffeefilter



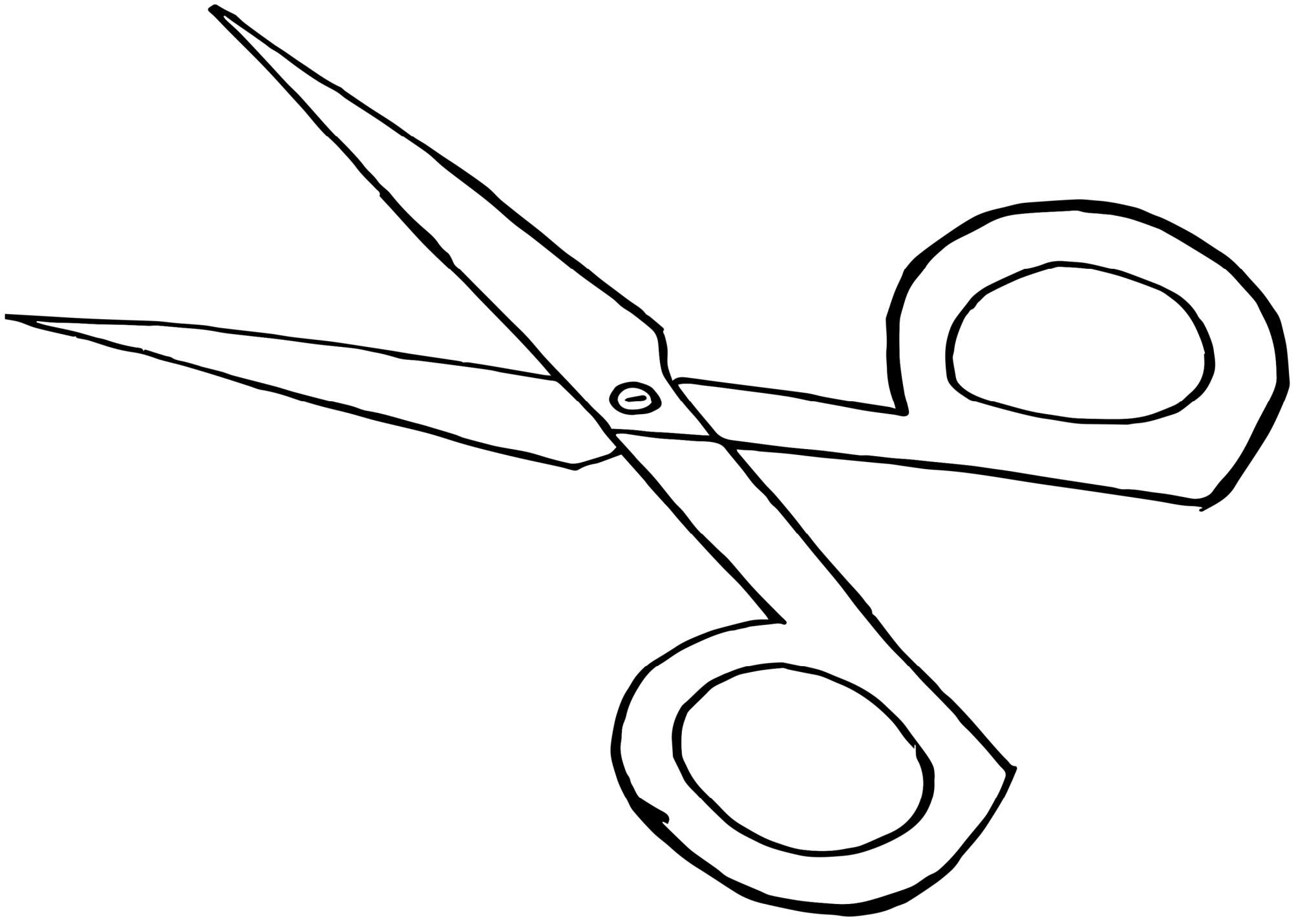
das

Kartonpapier



die

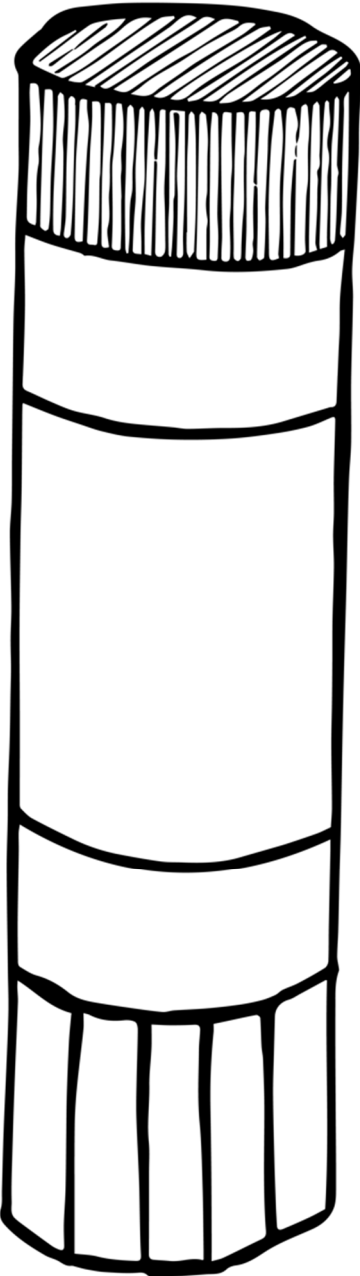
Buntstifte



die

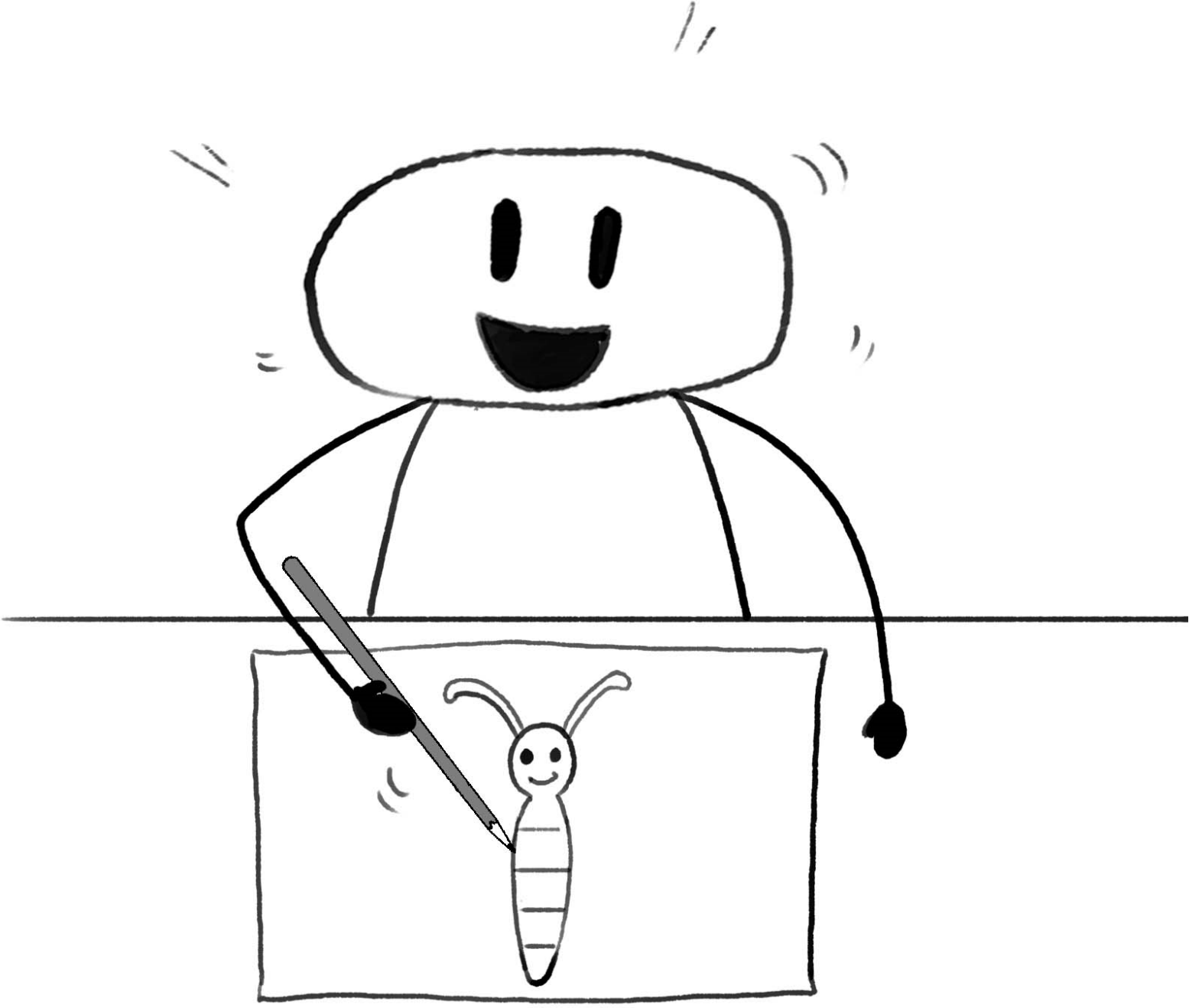
Schere





der

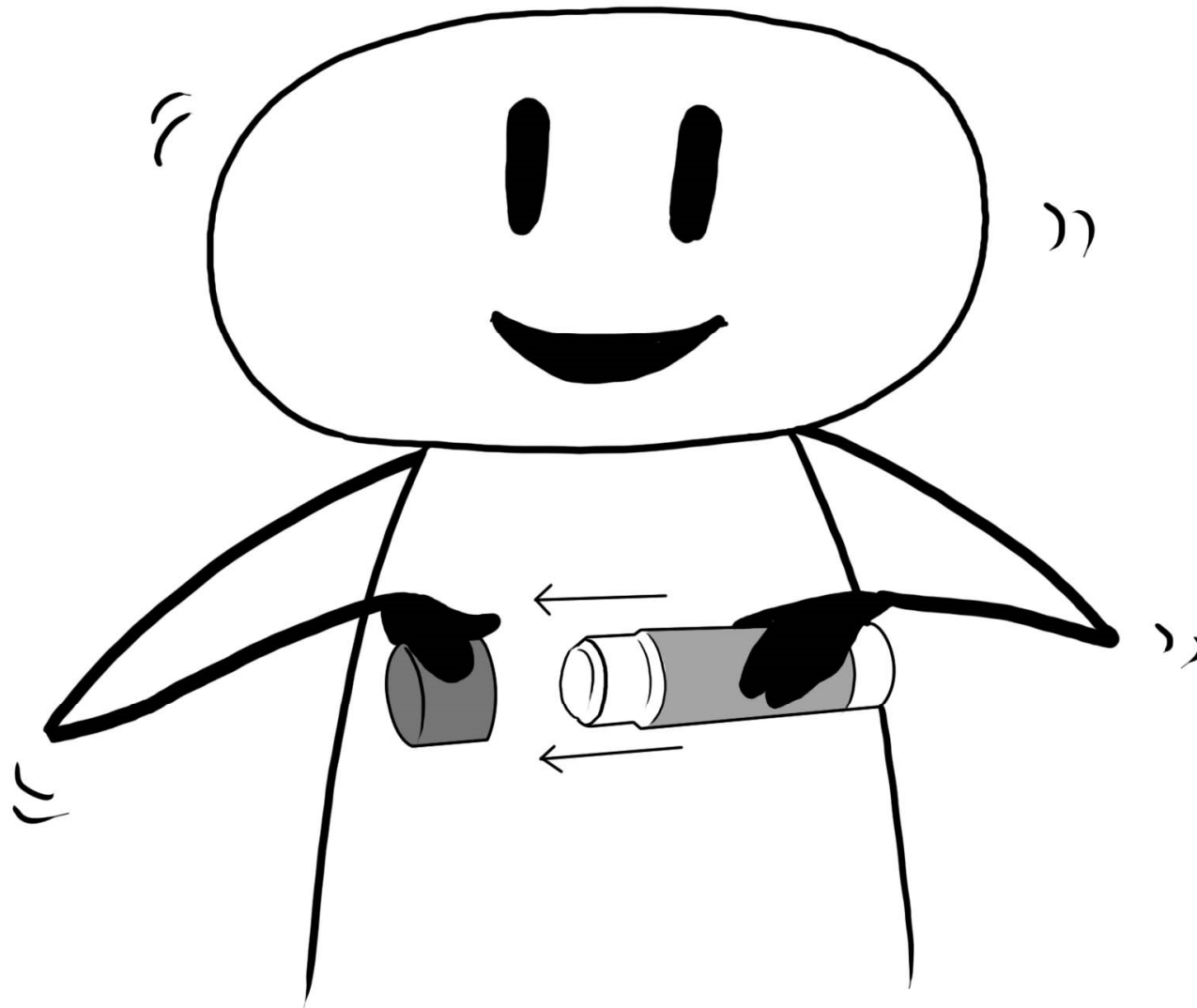
Klebestift



Wir haben  
mit **den** Buntstiften  
**einen** Schmetterlingskörper  
auf **das** Kartonpapier  
gezeichnet.



Wir haben den  
Schmetterlingskörper mit  
der Schere  
ausgeschnitten.



Wir haben **den** Deckel  
von **dem** Klebestift  
gezogen.

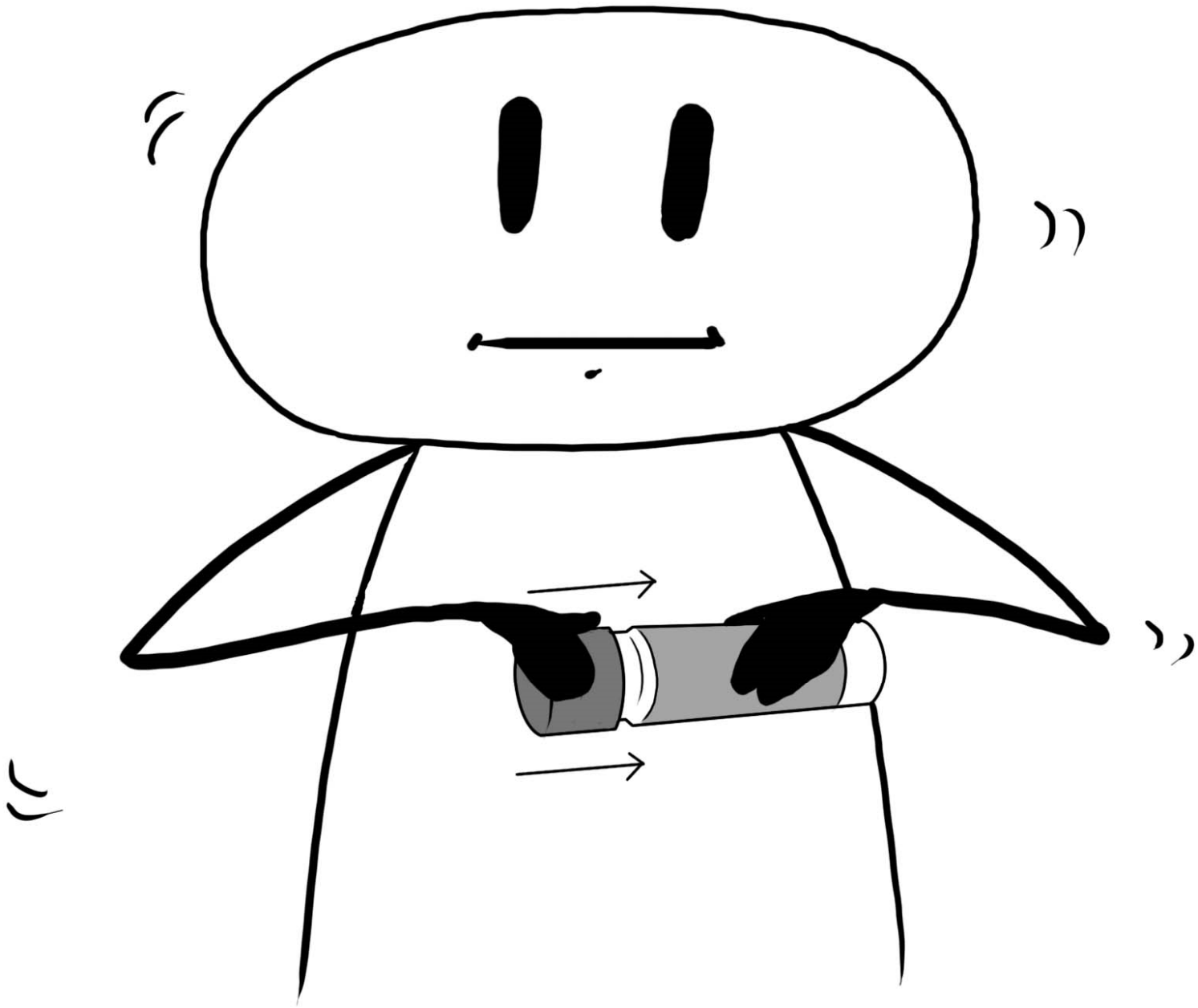




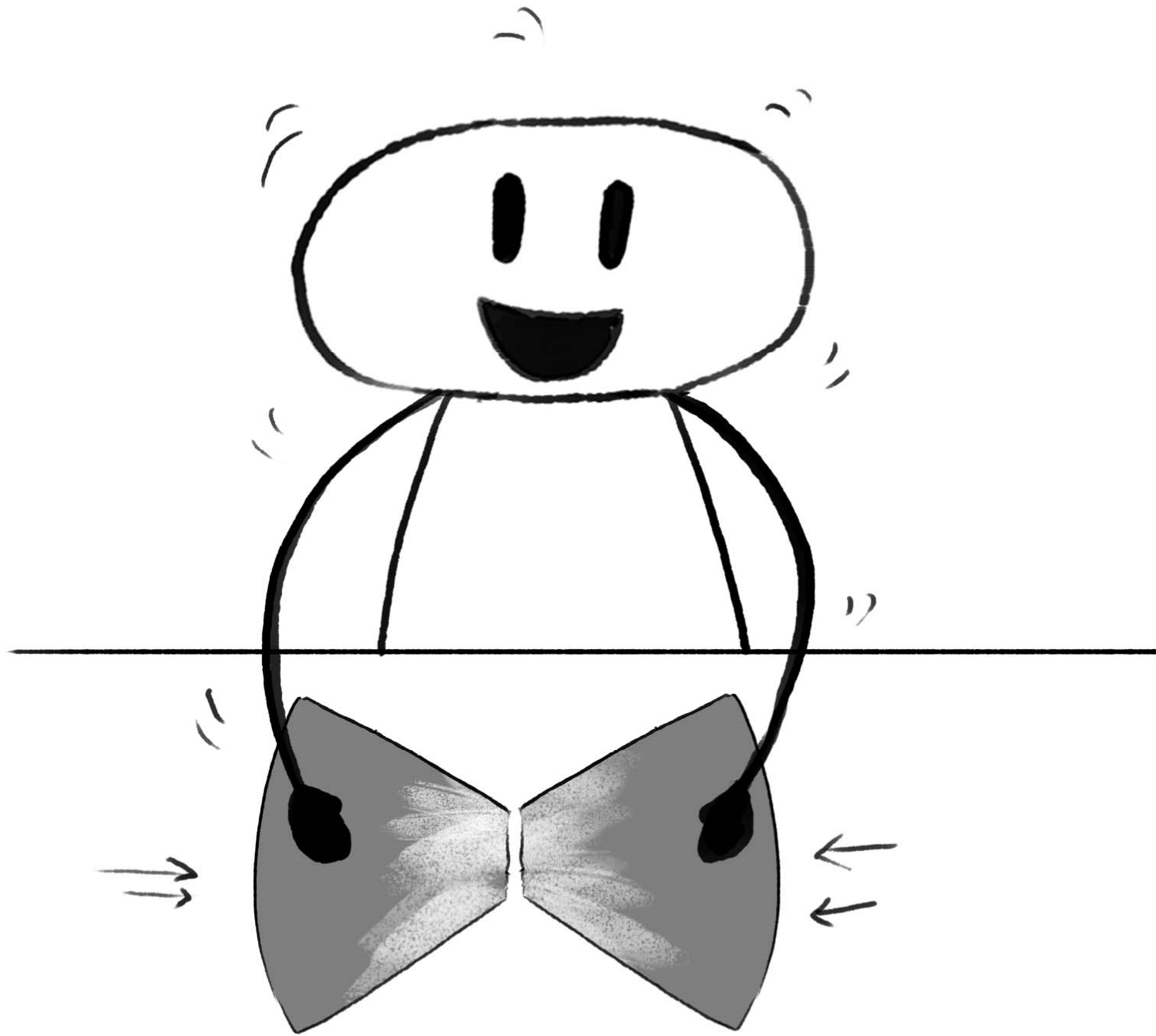
Wir haben

**den** Schmetterlingskörper

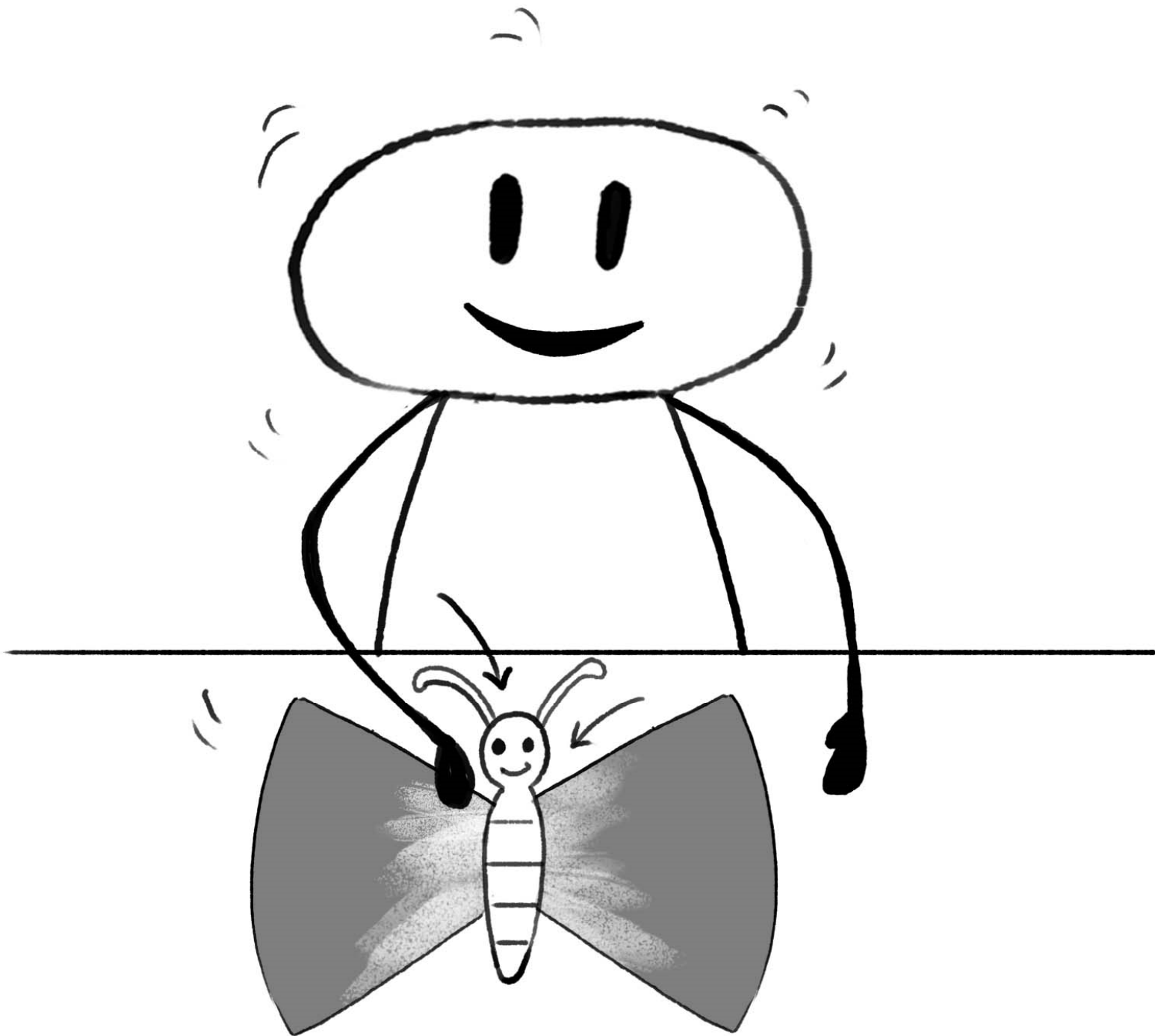
mit Klebe bestrichen.



Wir haben den Deckel  
wieder auf  
den Klebestift gesetzt.



Wir haben zwei gefärbte  
Kaffeefilter genommen  
und wir haben sie  
aneinandergelegt.



Wir haben

den Schmetterlingskörper

in die Mitte

der beiden Kaffeefilter

geklebt.