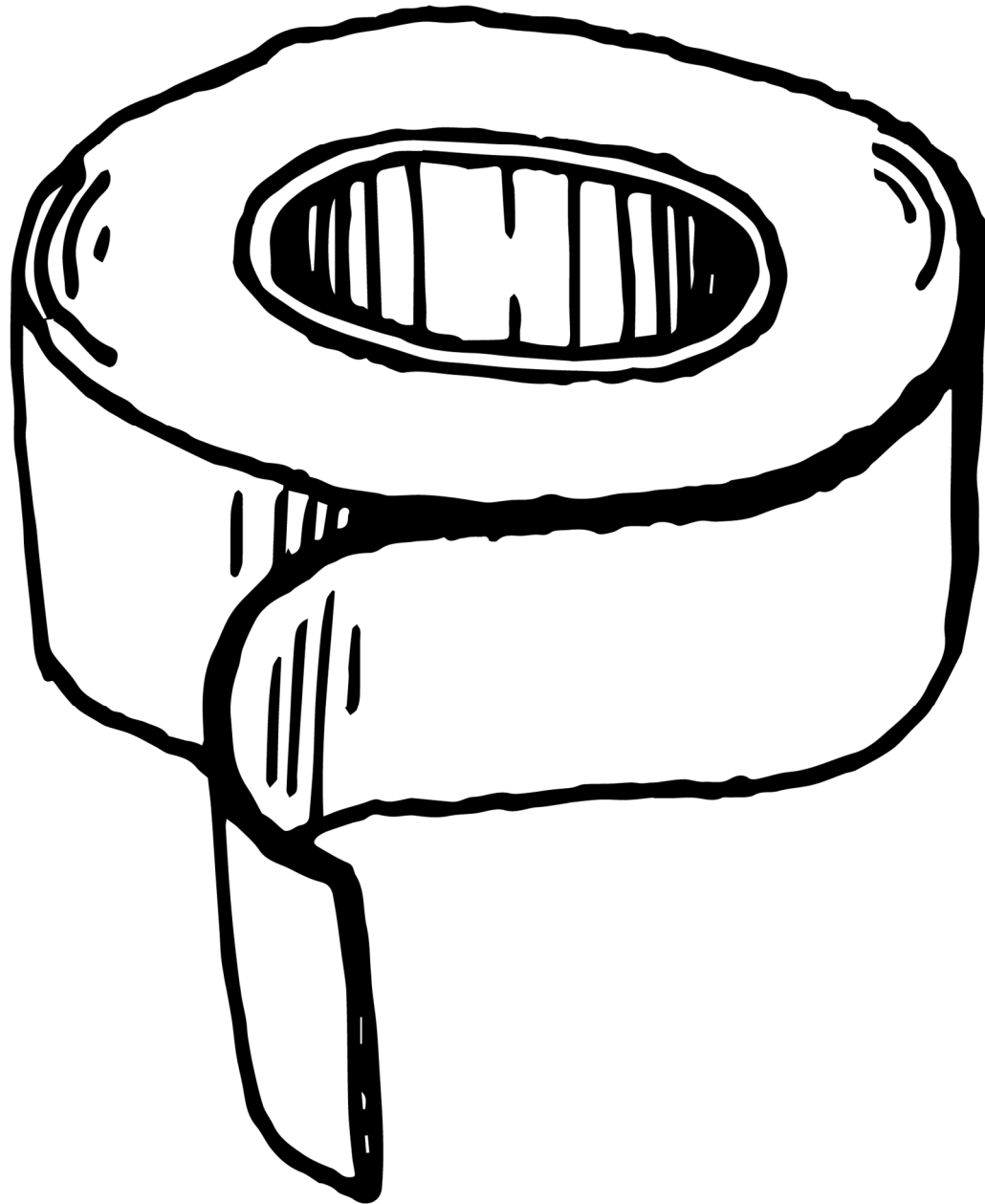


die Schlüssel

mit

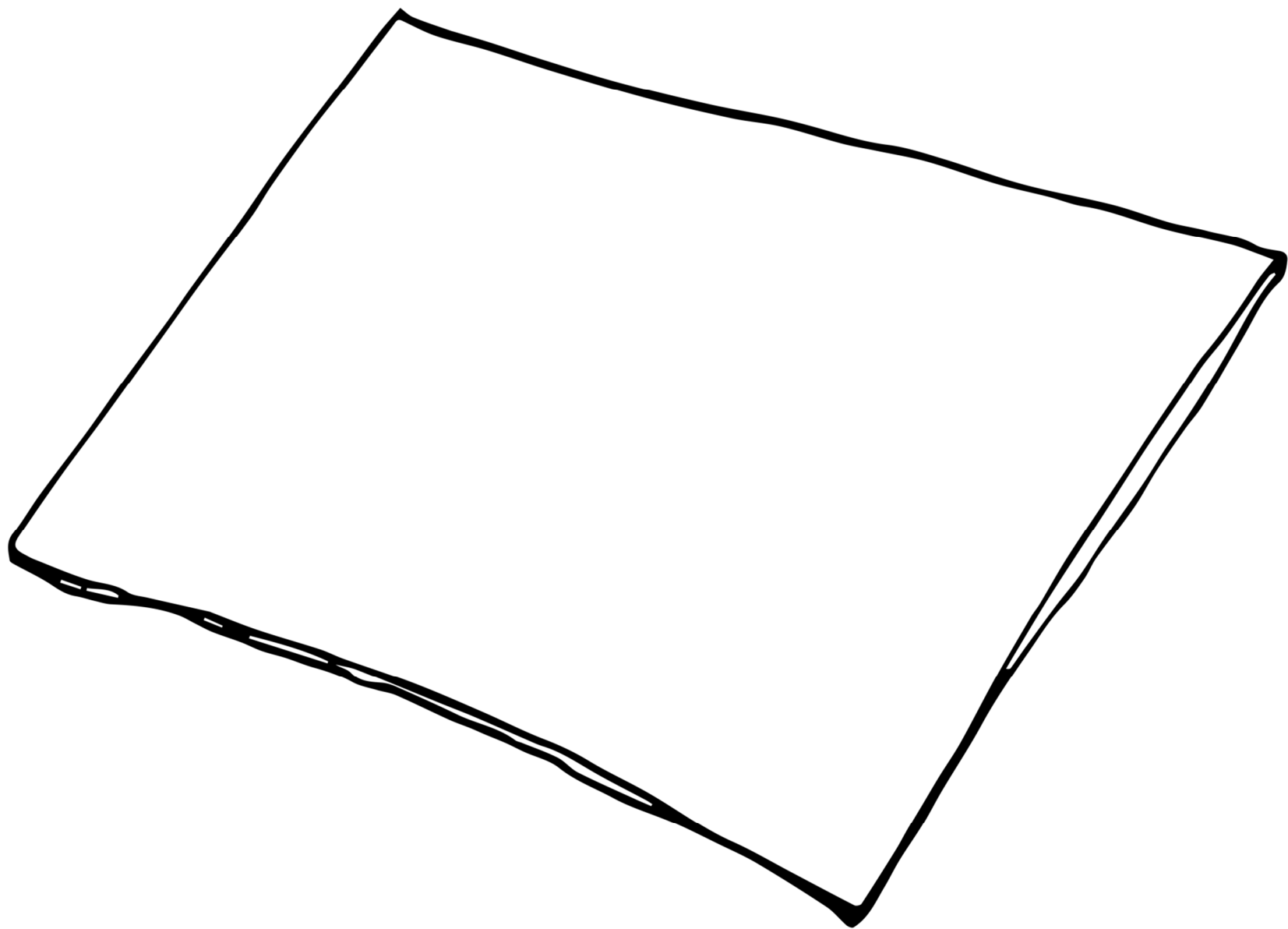
dem Sand



das

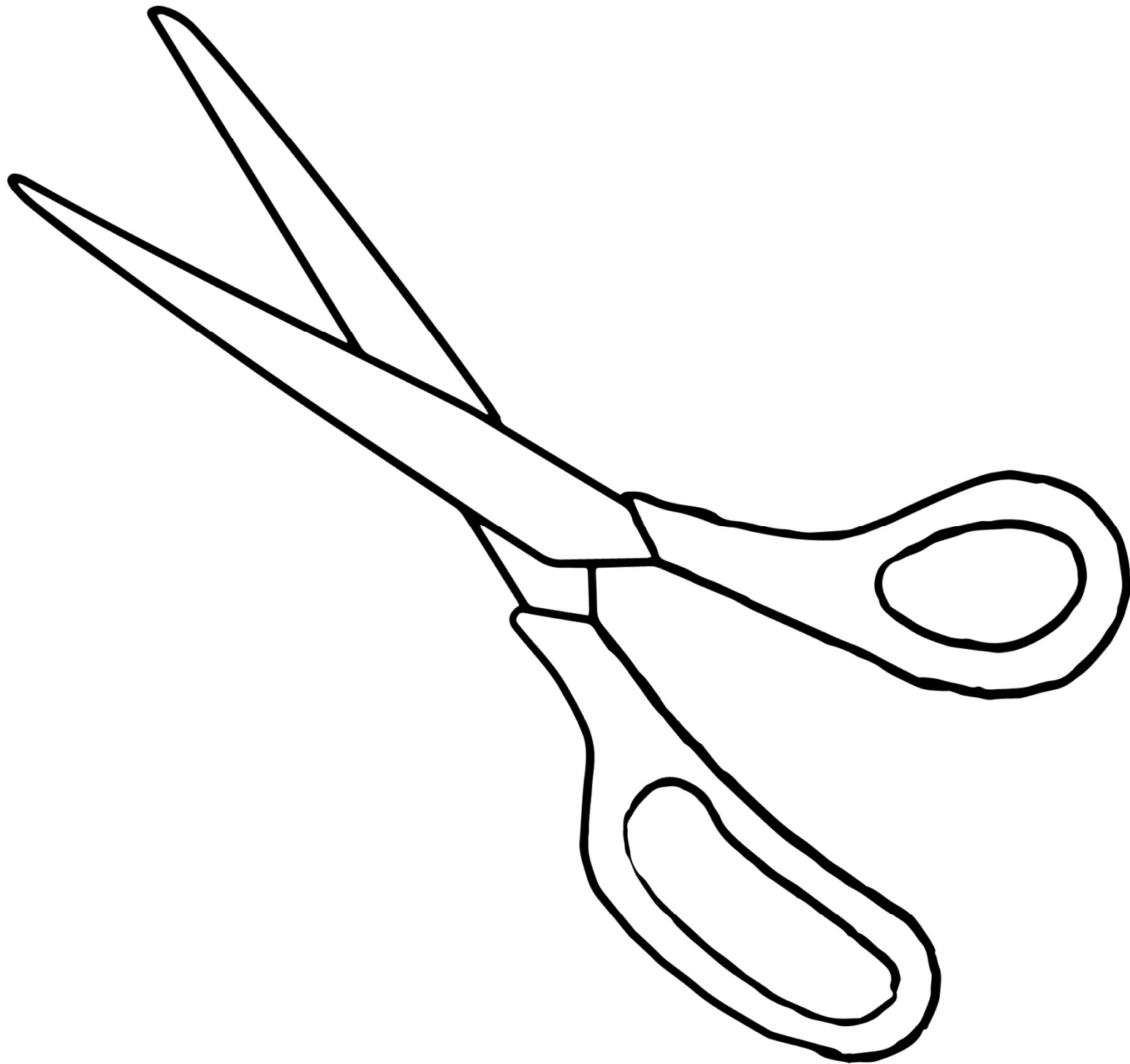
doppelseitige

Klebeband



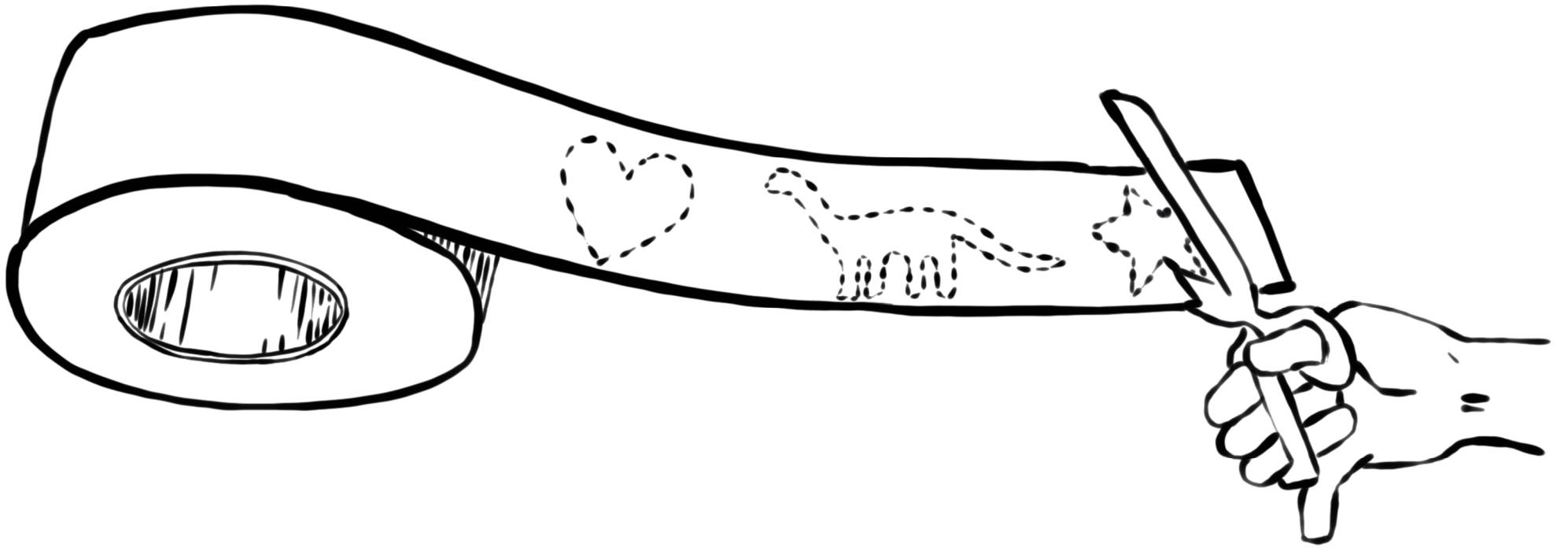
das

Kartonpapier

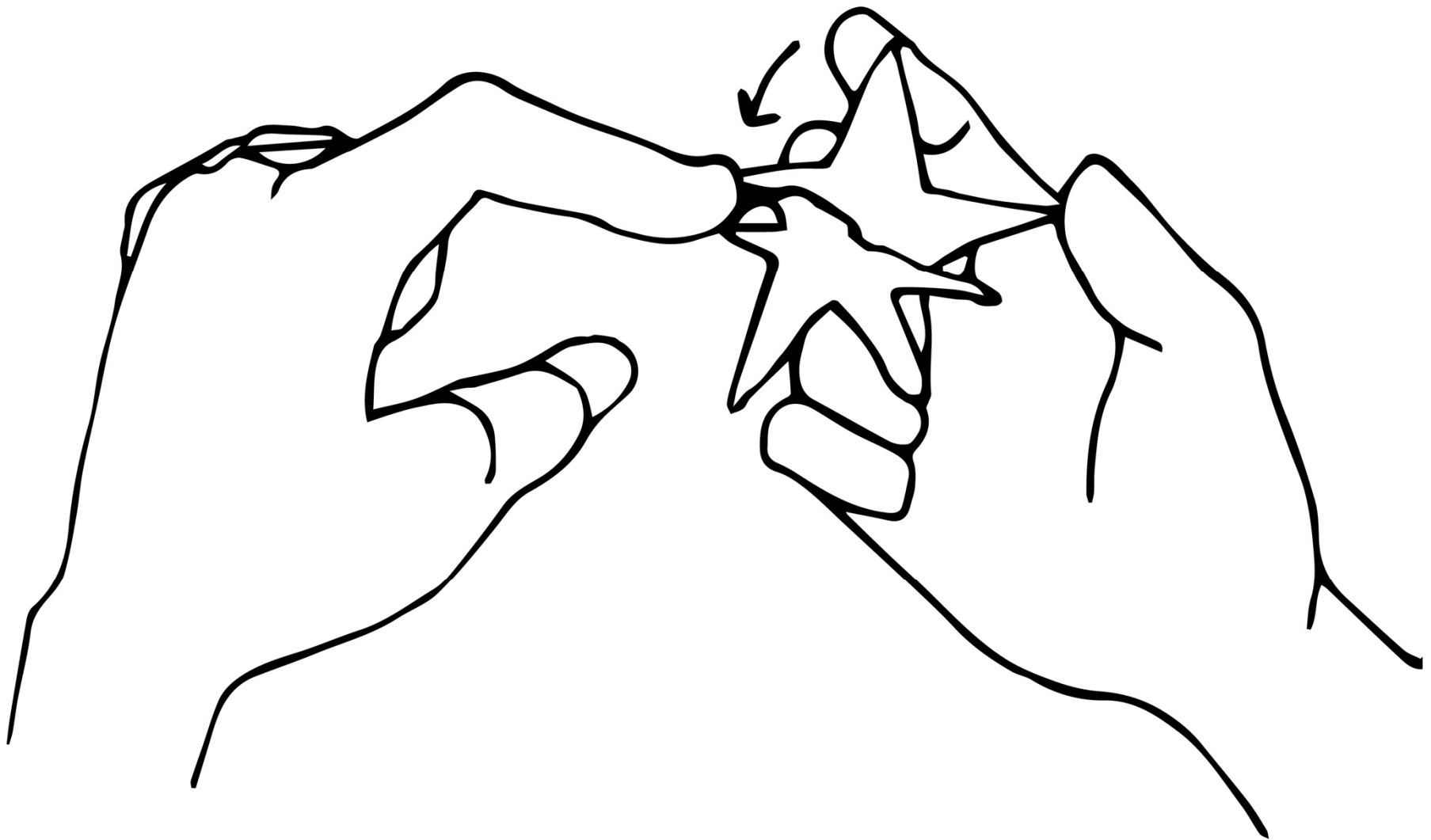


die

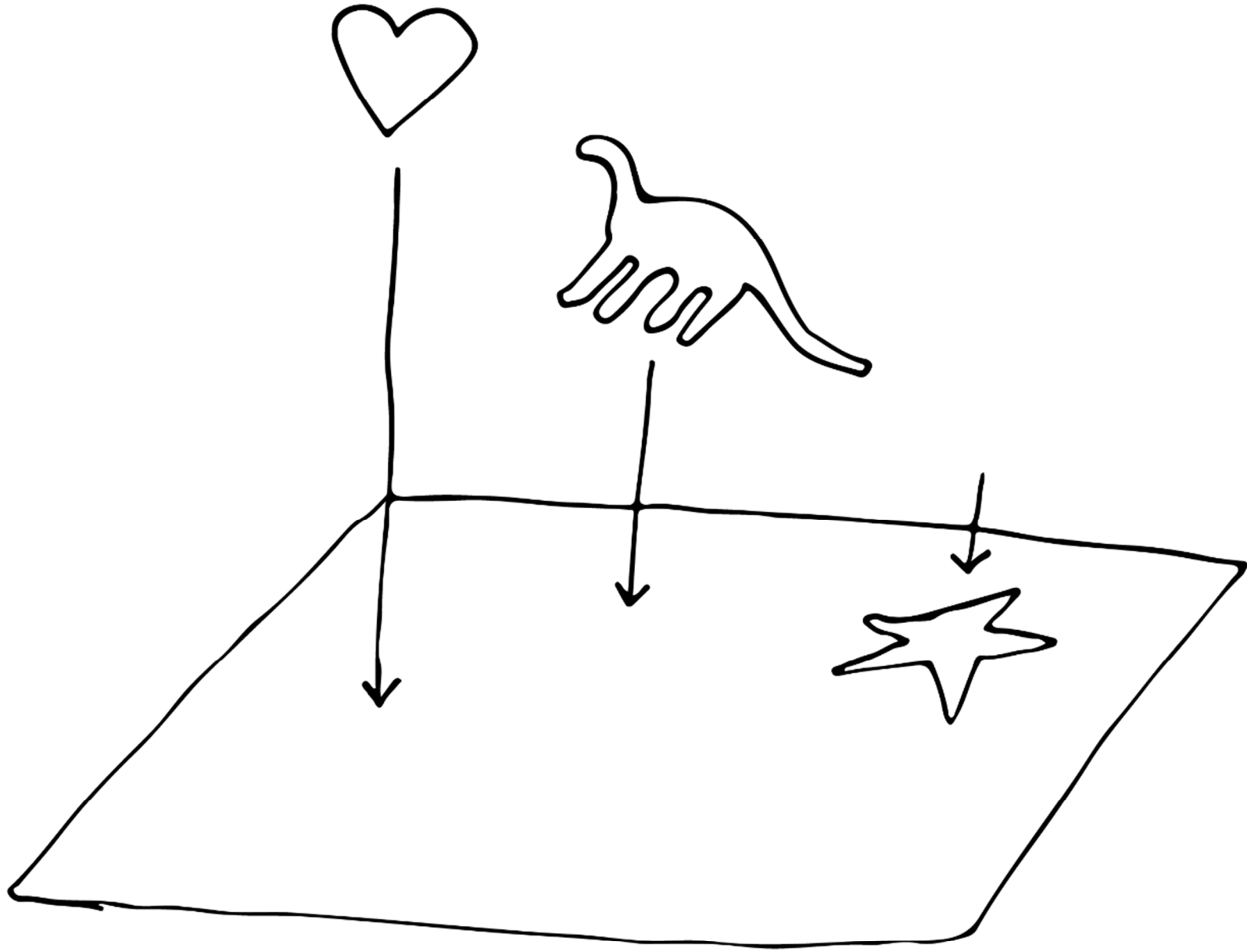
Schere



Wir haben mit **der** Schere
Formen aus **dem**
doppelseitigen Klebeband
ausgeschnitten,
die uns gefallen haben.



Wir haben mit **den** Fingern
die untere Schicht
des doppelseitigen
Klebebands abgezogen.

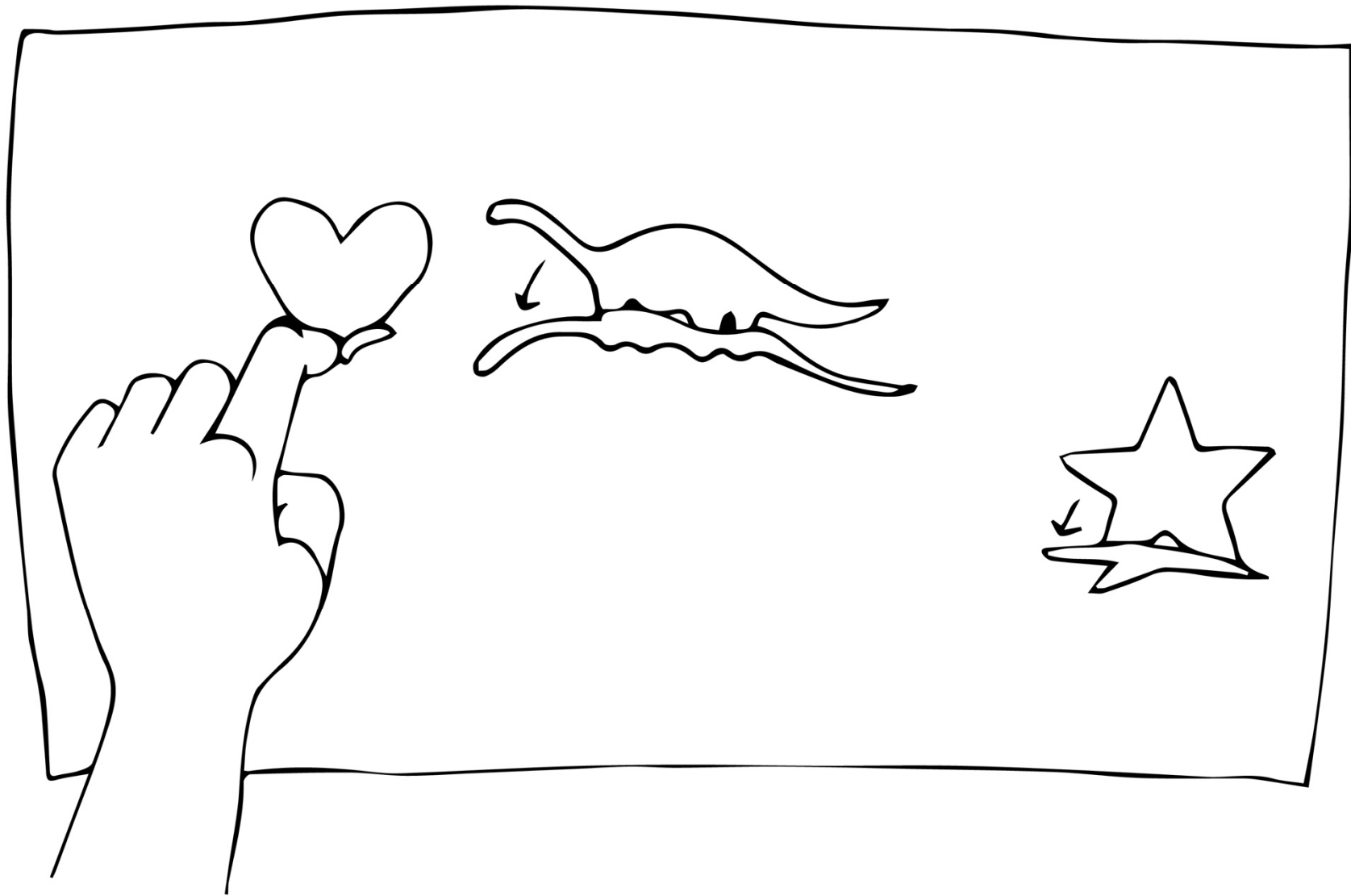


Wir haben

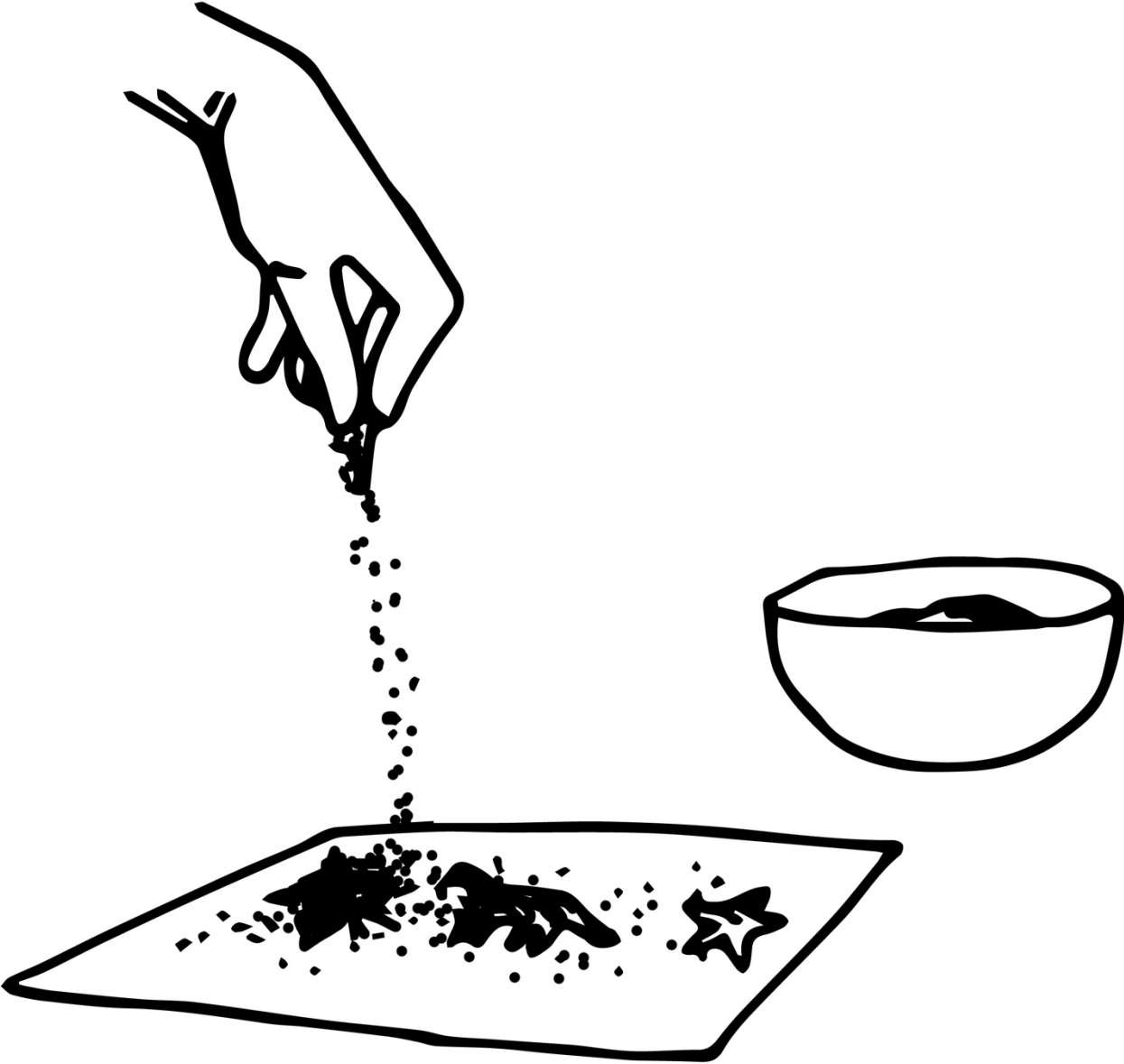
die ausgeschnittenen Formen

auf **das** Kartonpapier

geklebt.



Wir haben mit **den** Fingern
die obere Schicht
des doppelseitigen
Klebebands abgezogen.



Wir haben mit **der** Hand
Sand über **das** Kartonpapier
gestreut.



Wir haben
den überflüssigen Sand
vorsichtig über der Schüssel
abgeschüttelt.