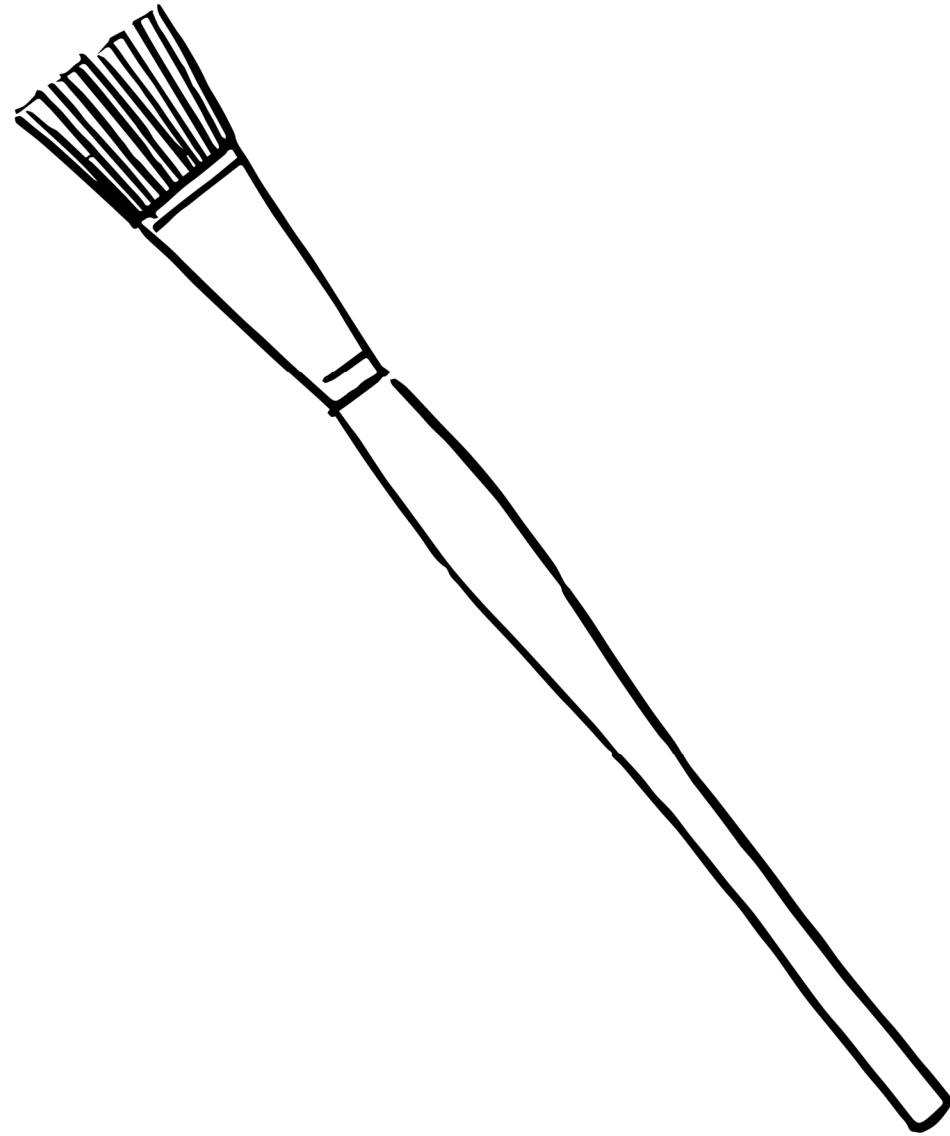


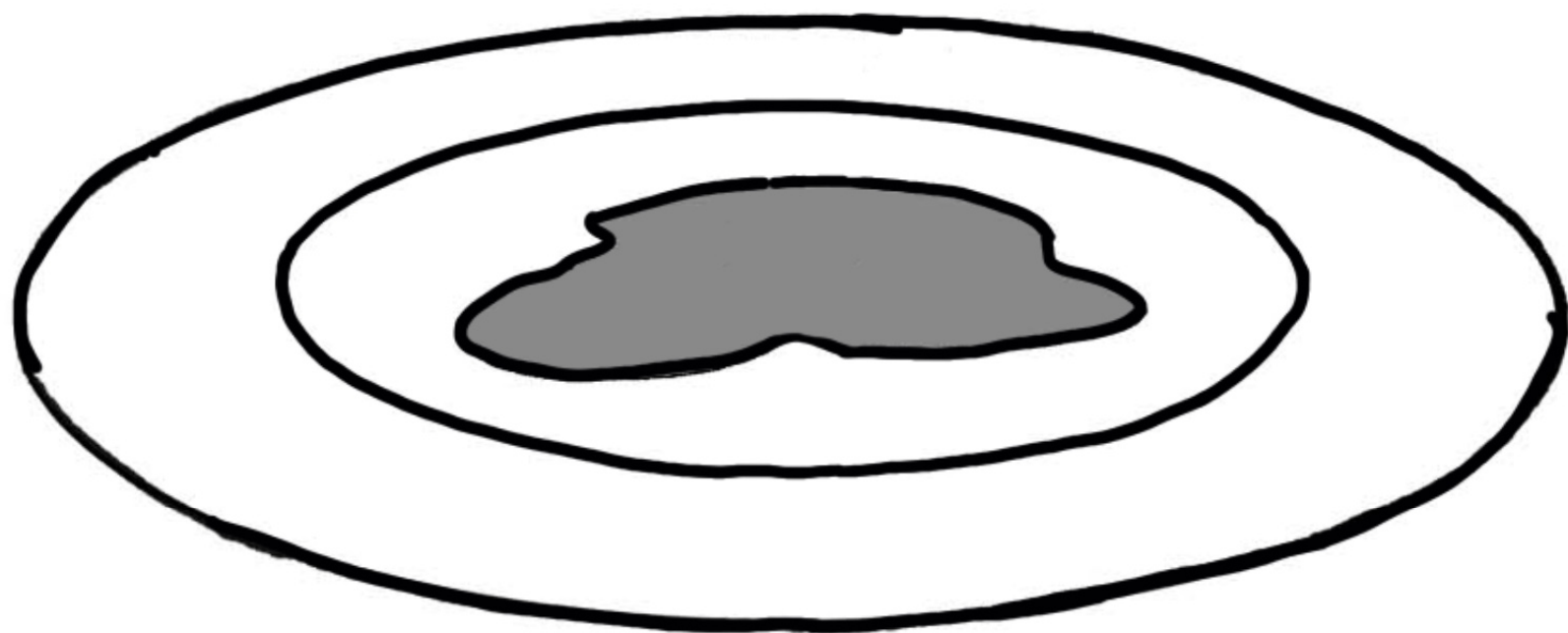
das

Papier



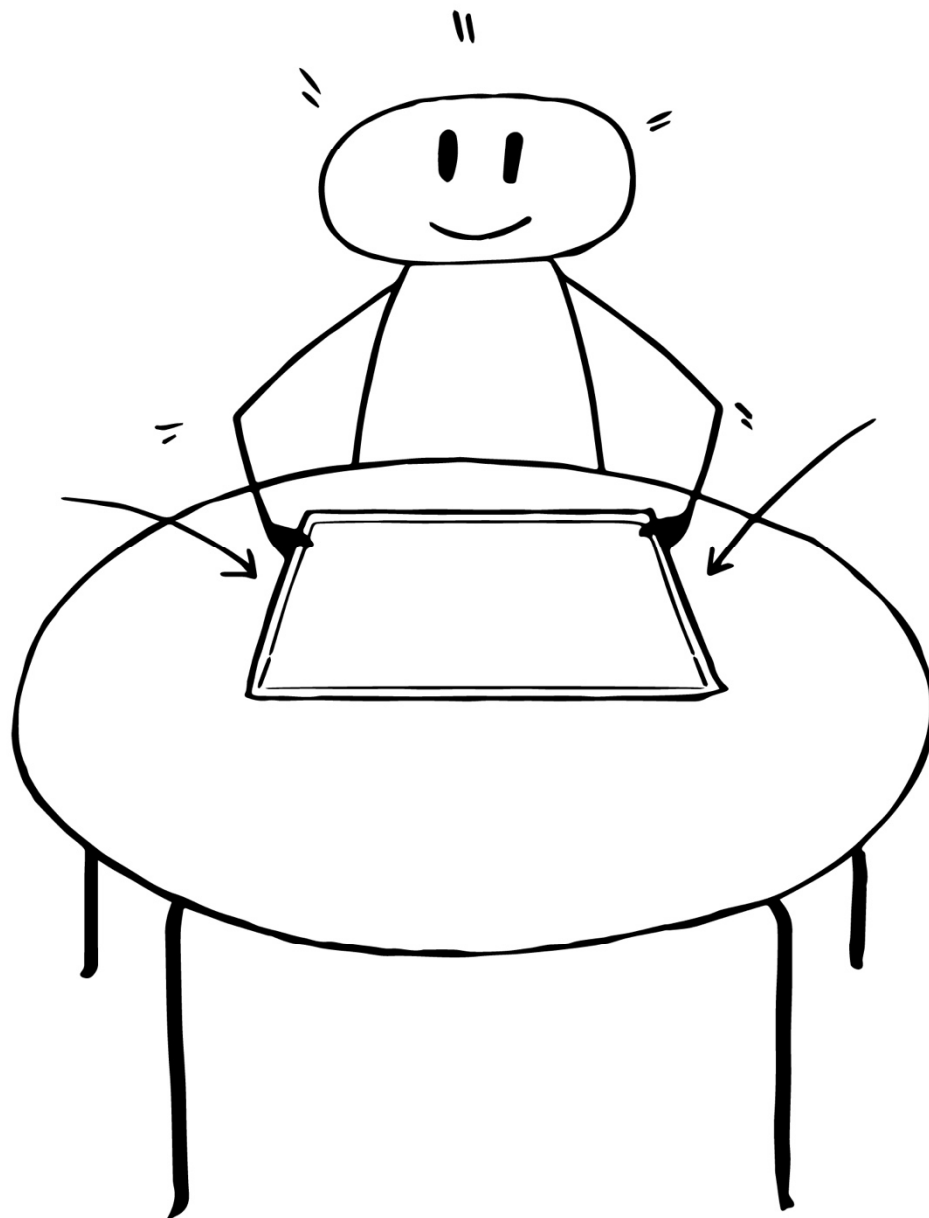
der

Pinssel



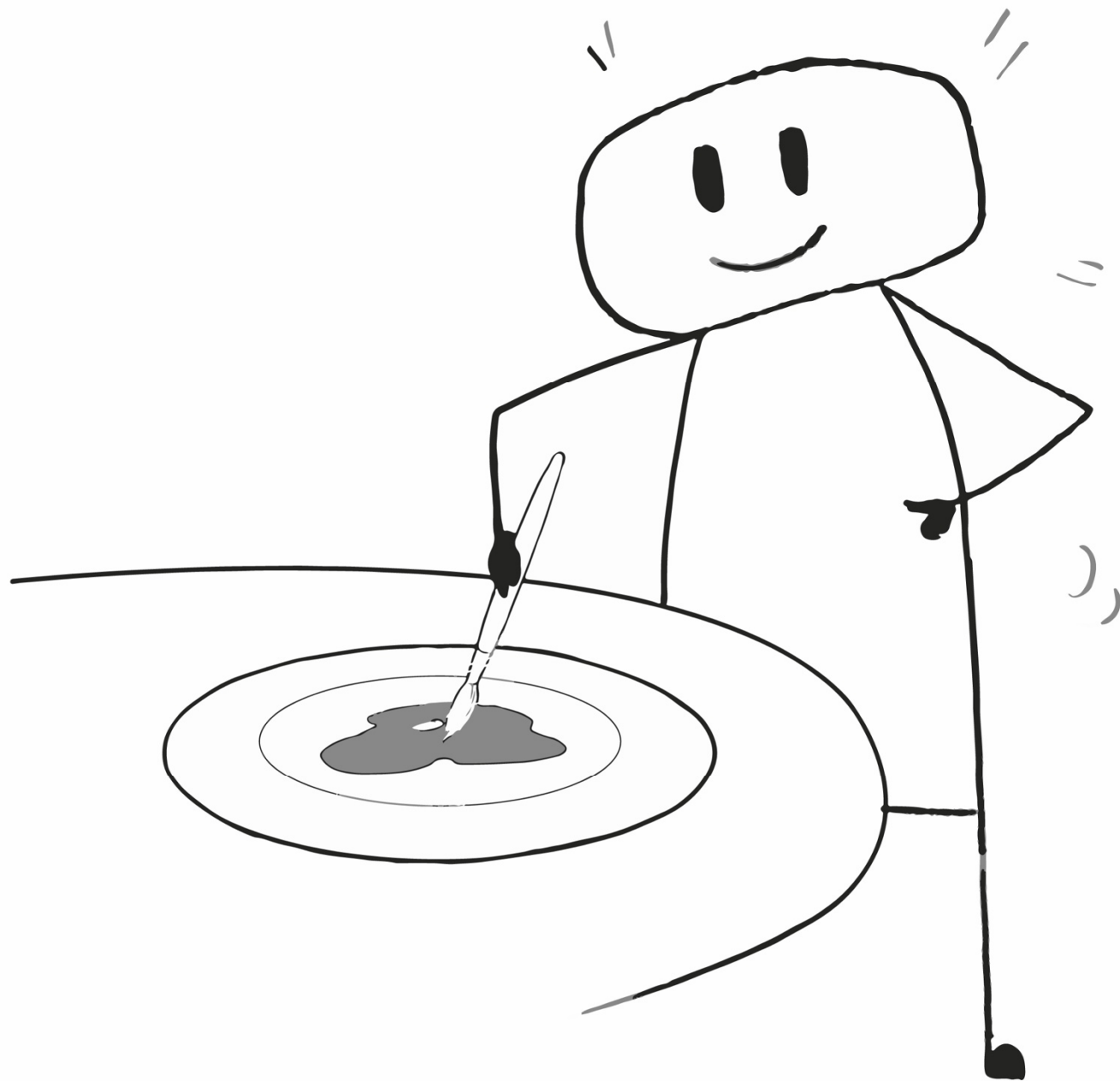
die

Farbe

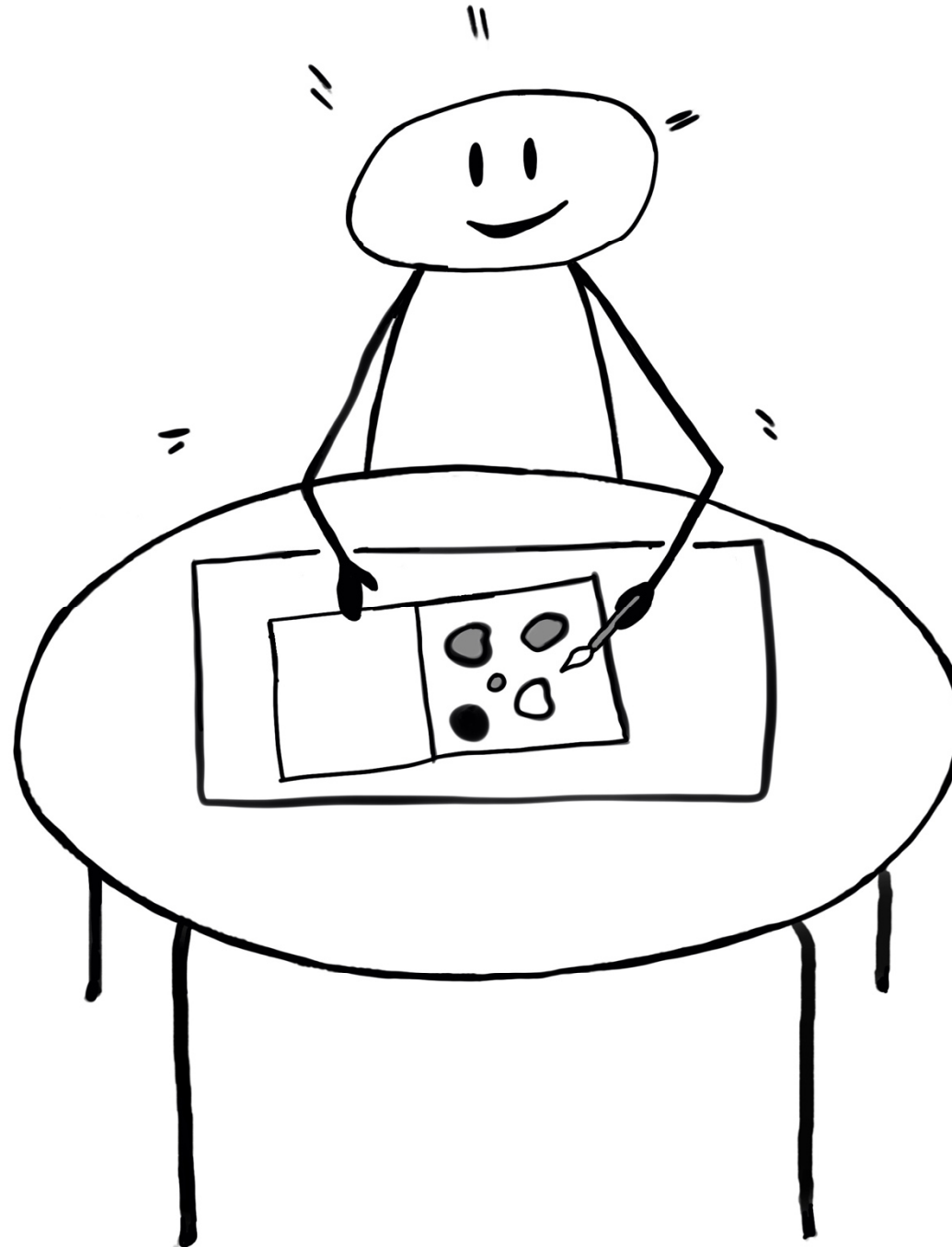


Wir haben das Papier  
vor uns  
auf die Bastelunterlage  
gelegt.

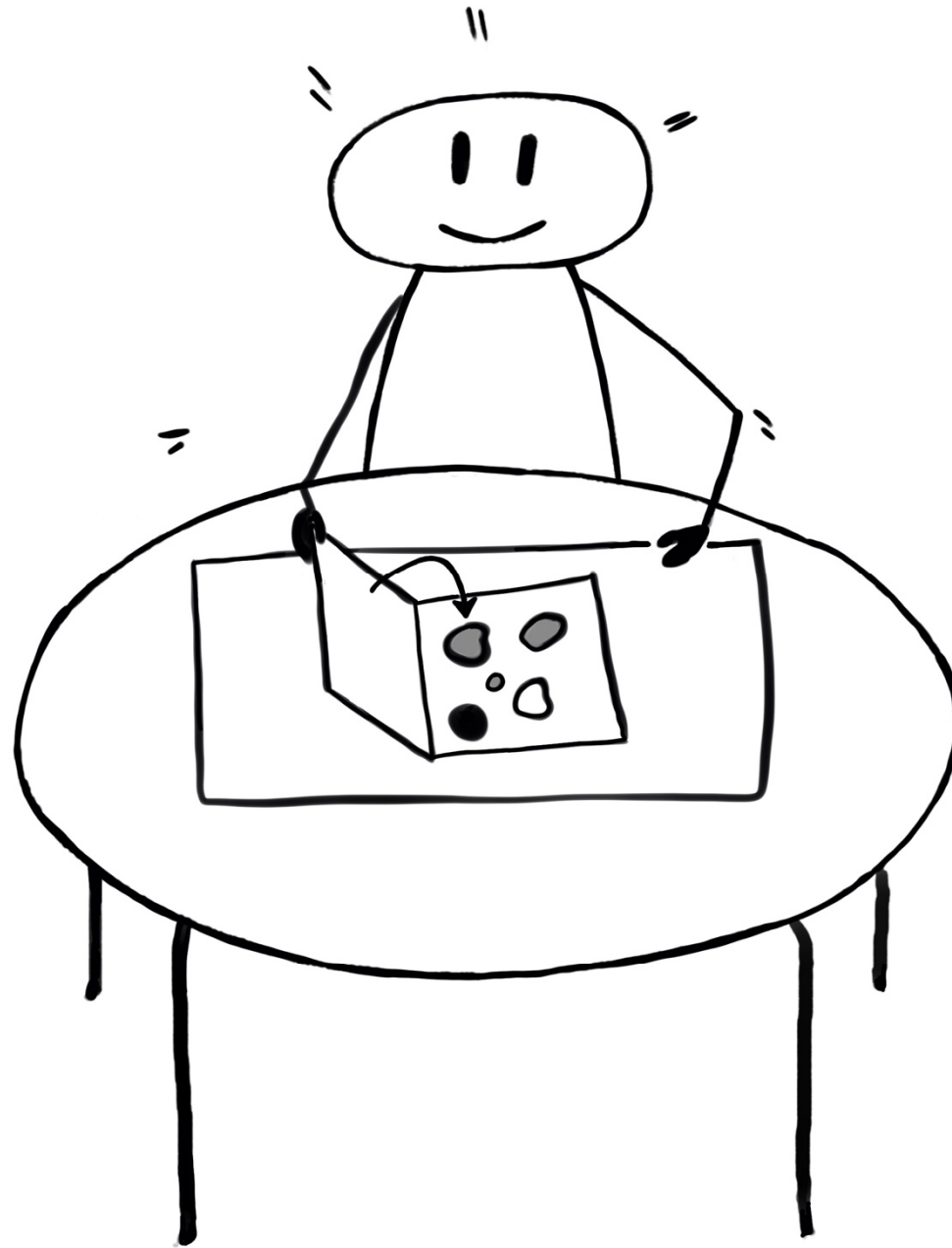




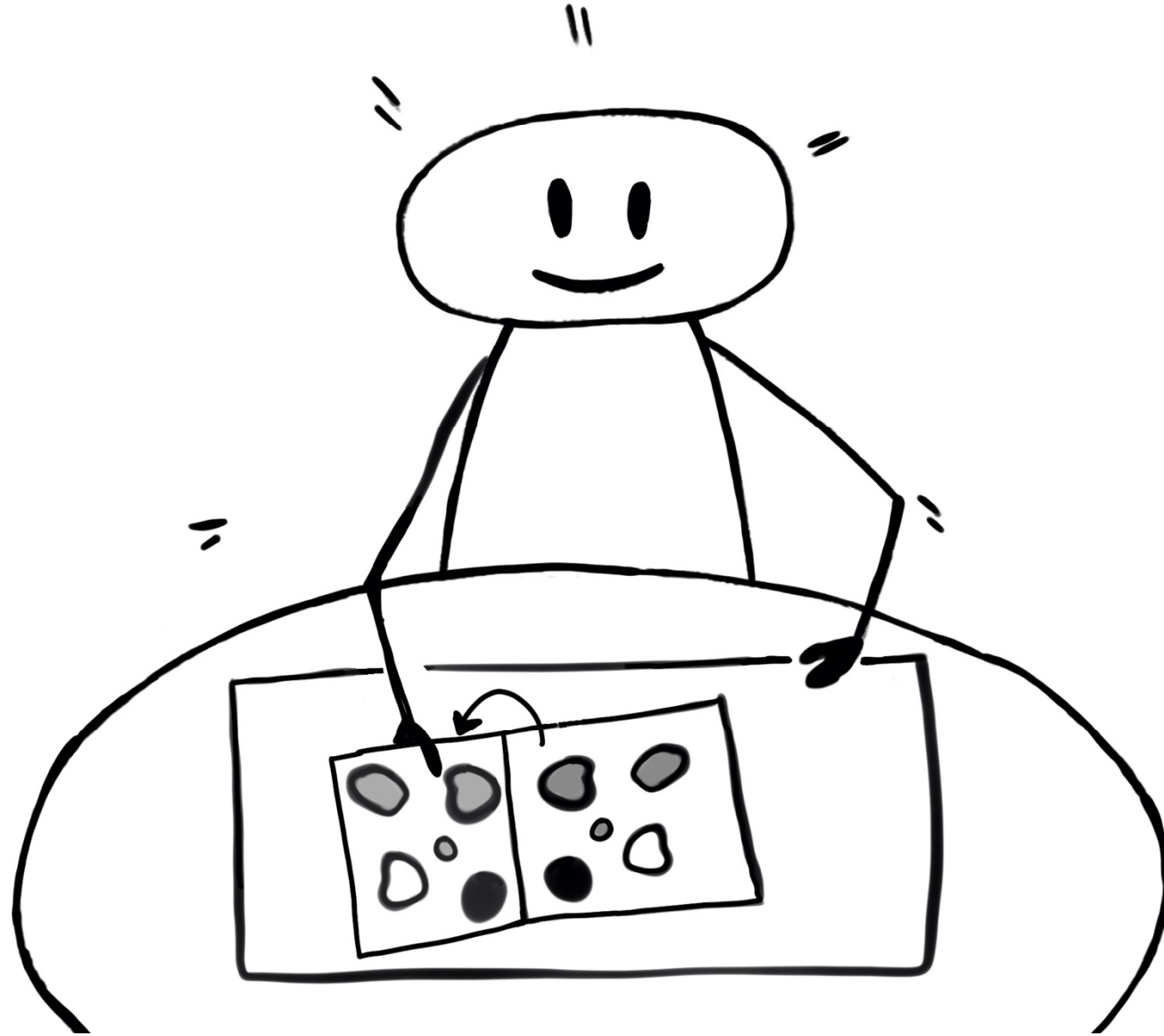
Wir haben den Pinsel  
in die Farbe getunkt.



Wir haben mit  
dem Pinsel auf  
der linken Seite  
des Papiers gemalt.



Wir haben die rechte  
Seite des Papiers auf die  
linke Seite geklappt und  
haben sie mit unseren  
Händen festgedrückt.



Wir haben das Papier  
geöffnet und haben  
unser Klappbild  
angeschaut.