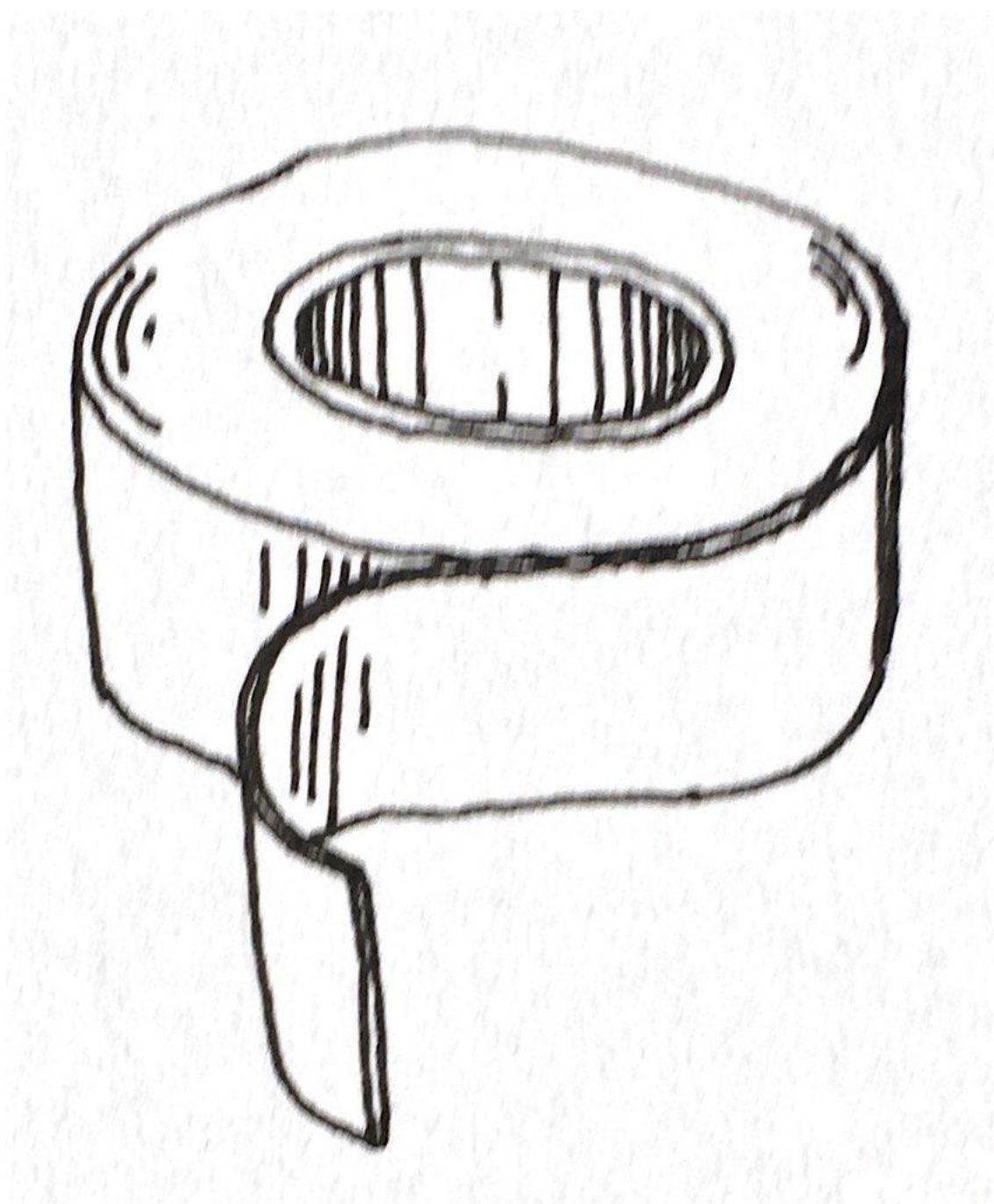


die Schlüssel

mit dem

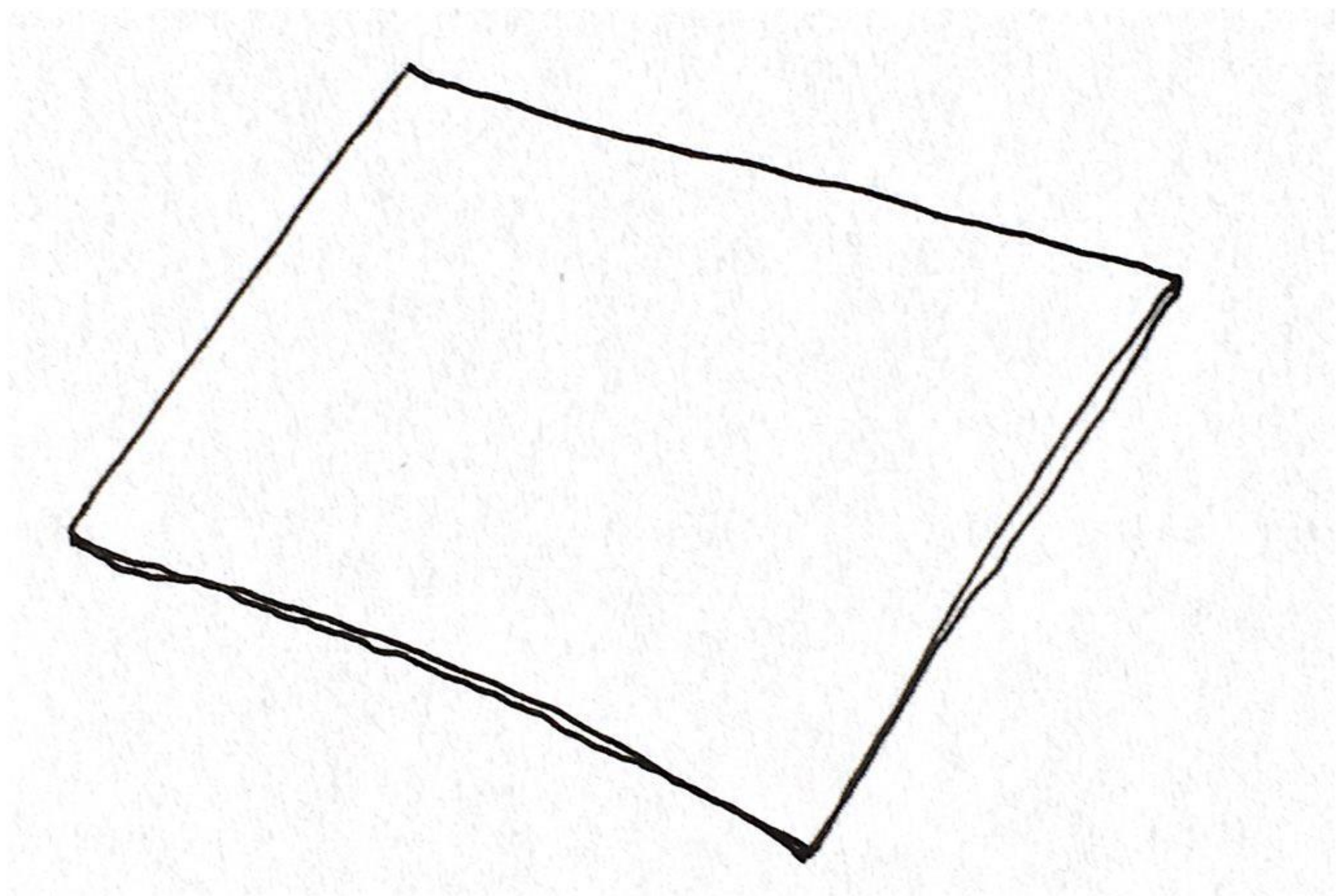
Sand



das doppel-

seitige

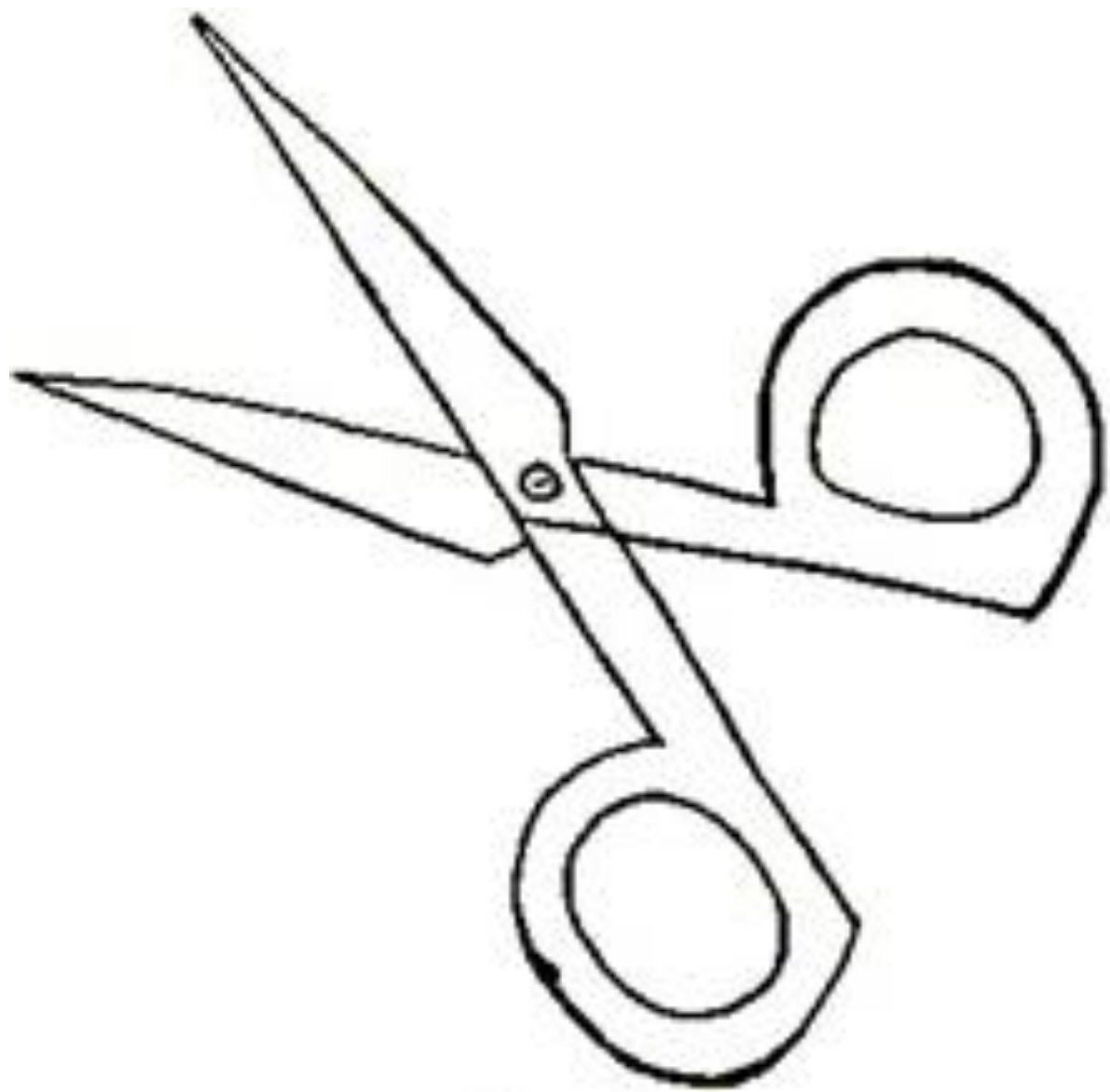
Klebeband



das

Karton -

papier



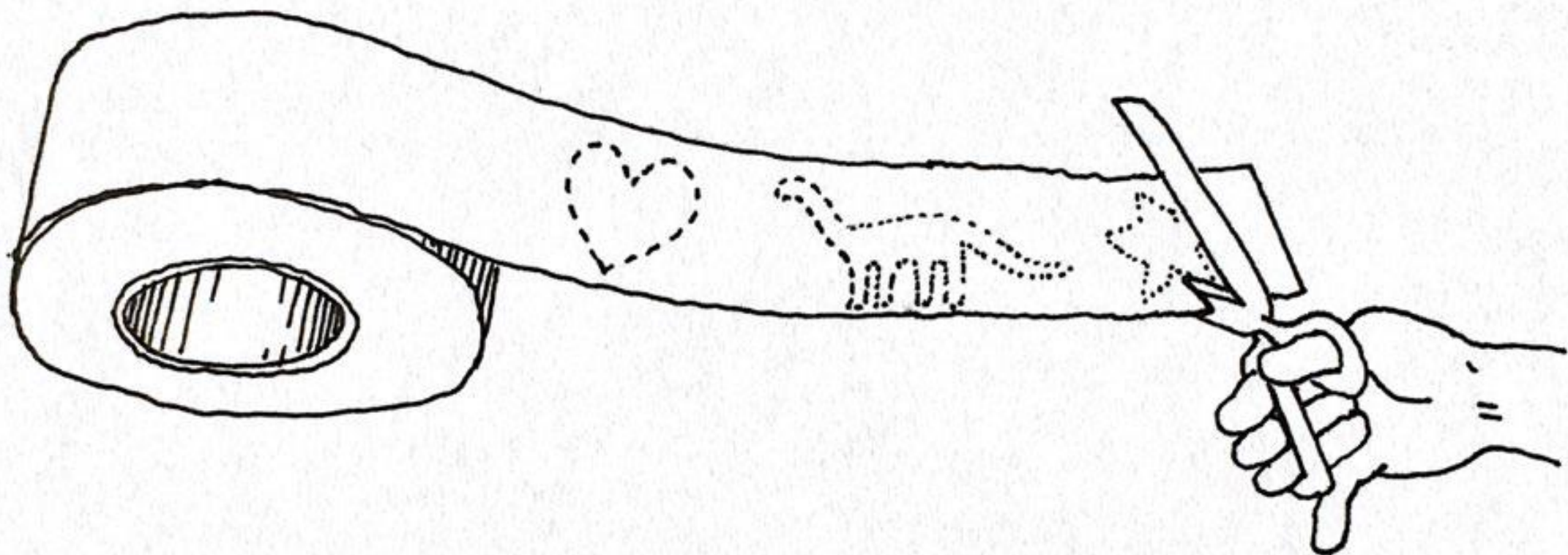
die

Schere

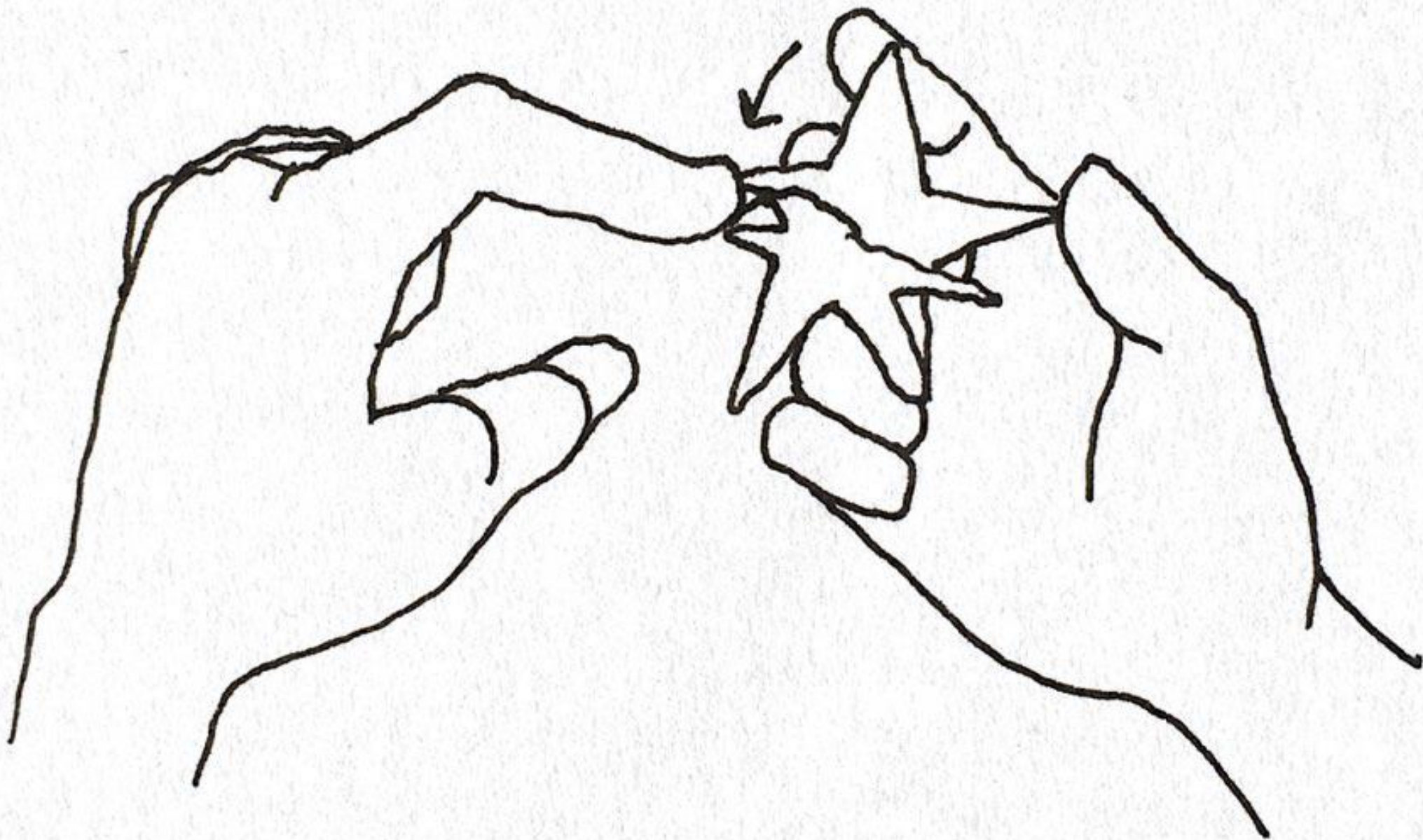


die

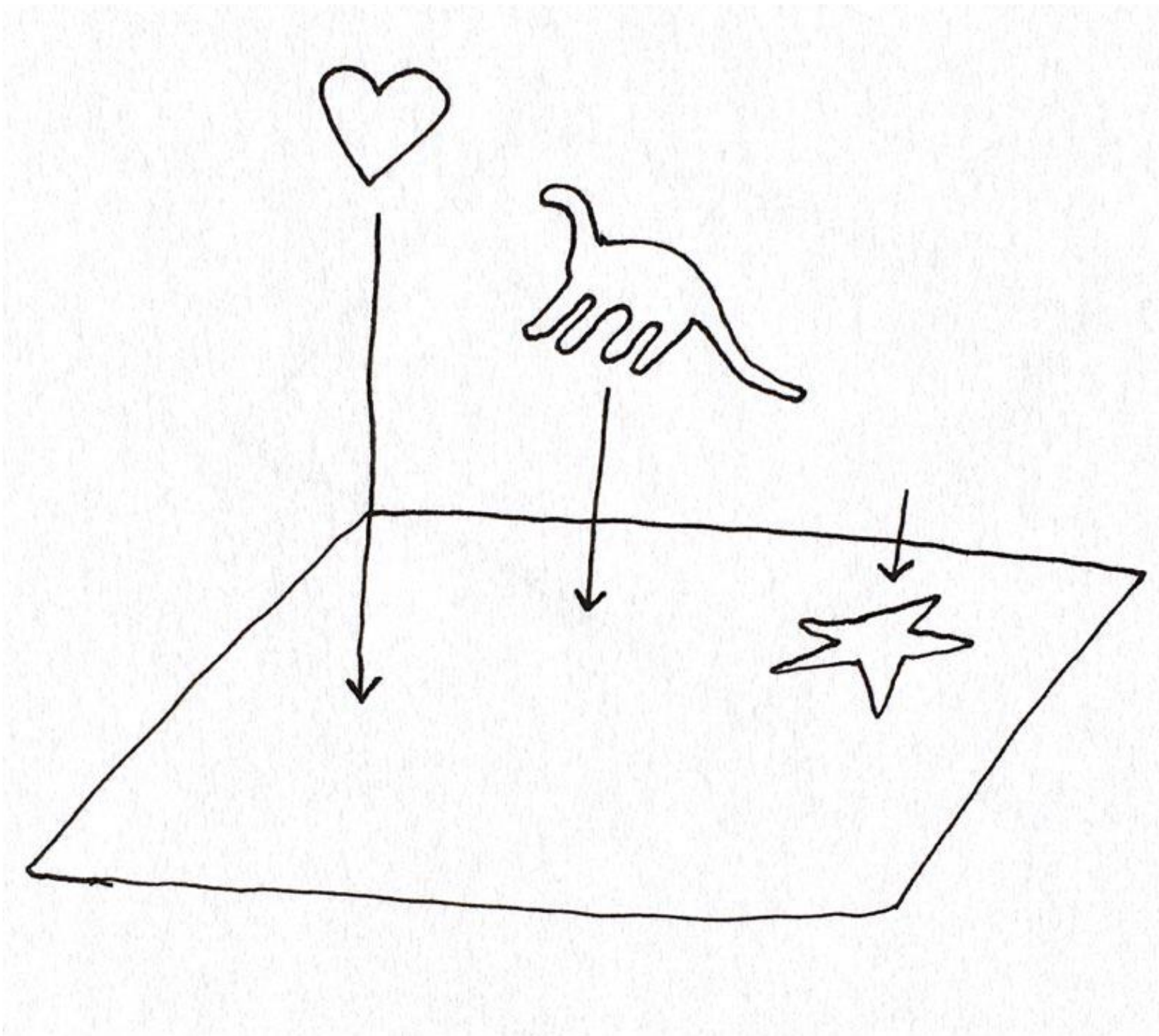
Finger



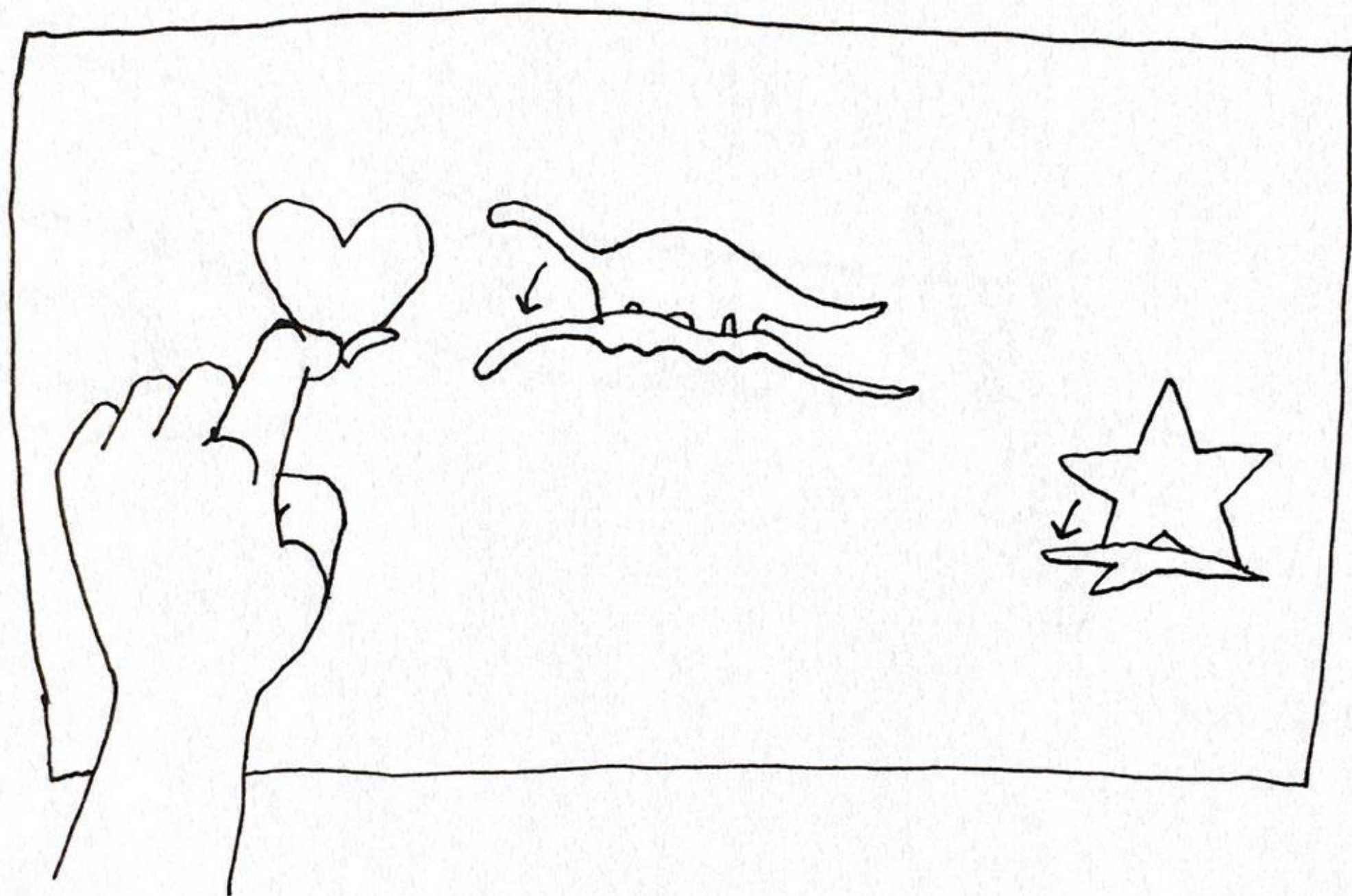
Wir haben mit **der** Schere
Formen aus **dem**
doppelseitigen Klebeband
ausgeschnitten, **die** uns
gefallen haben.



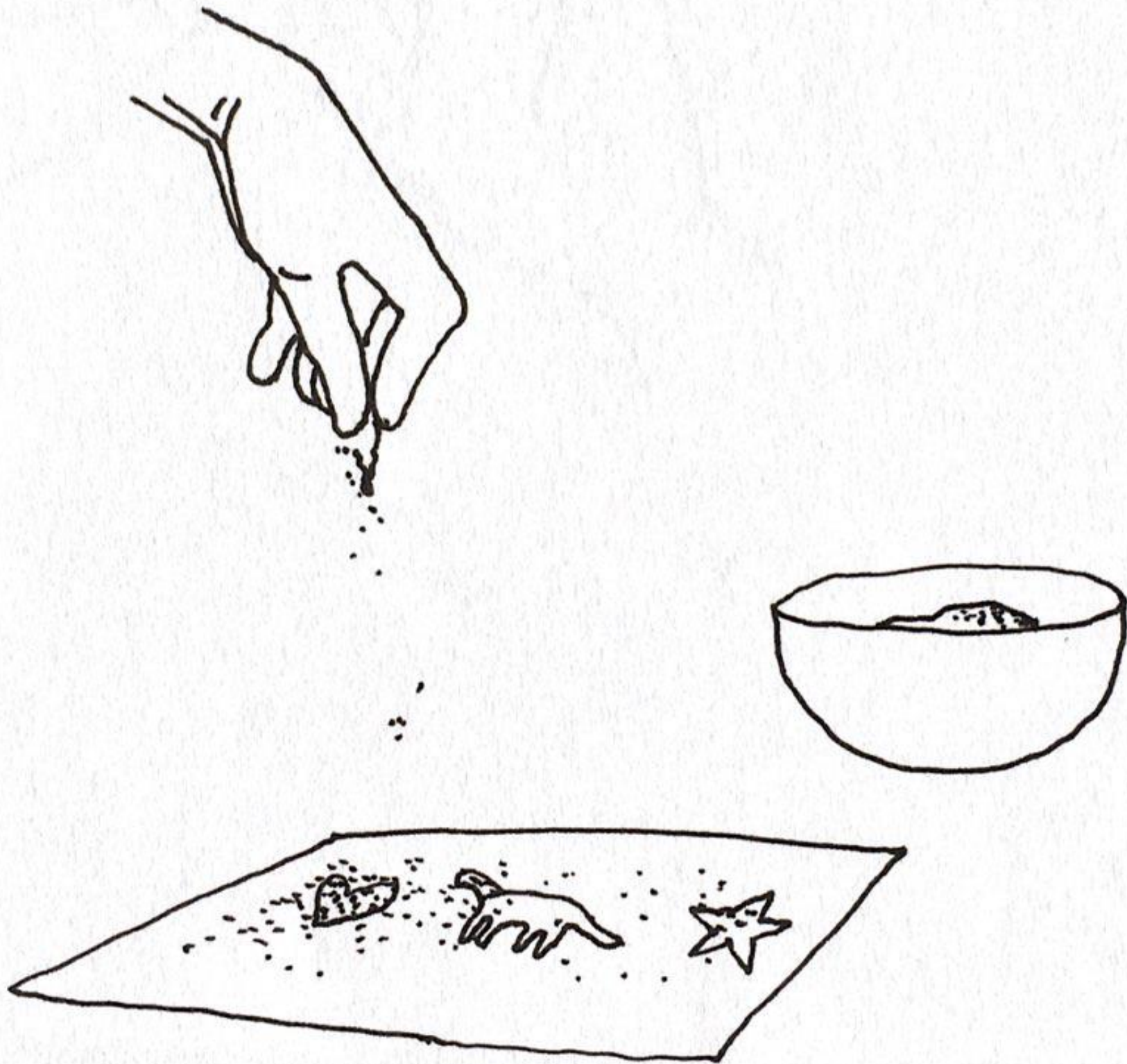
Wir haben mit **den** Fingern
die untere Schicht **des**
doppelseitigen Klebebands
abgezogen.



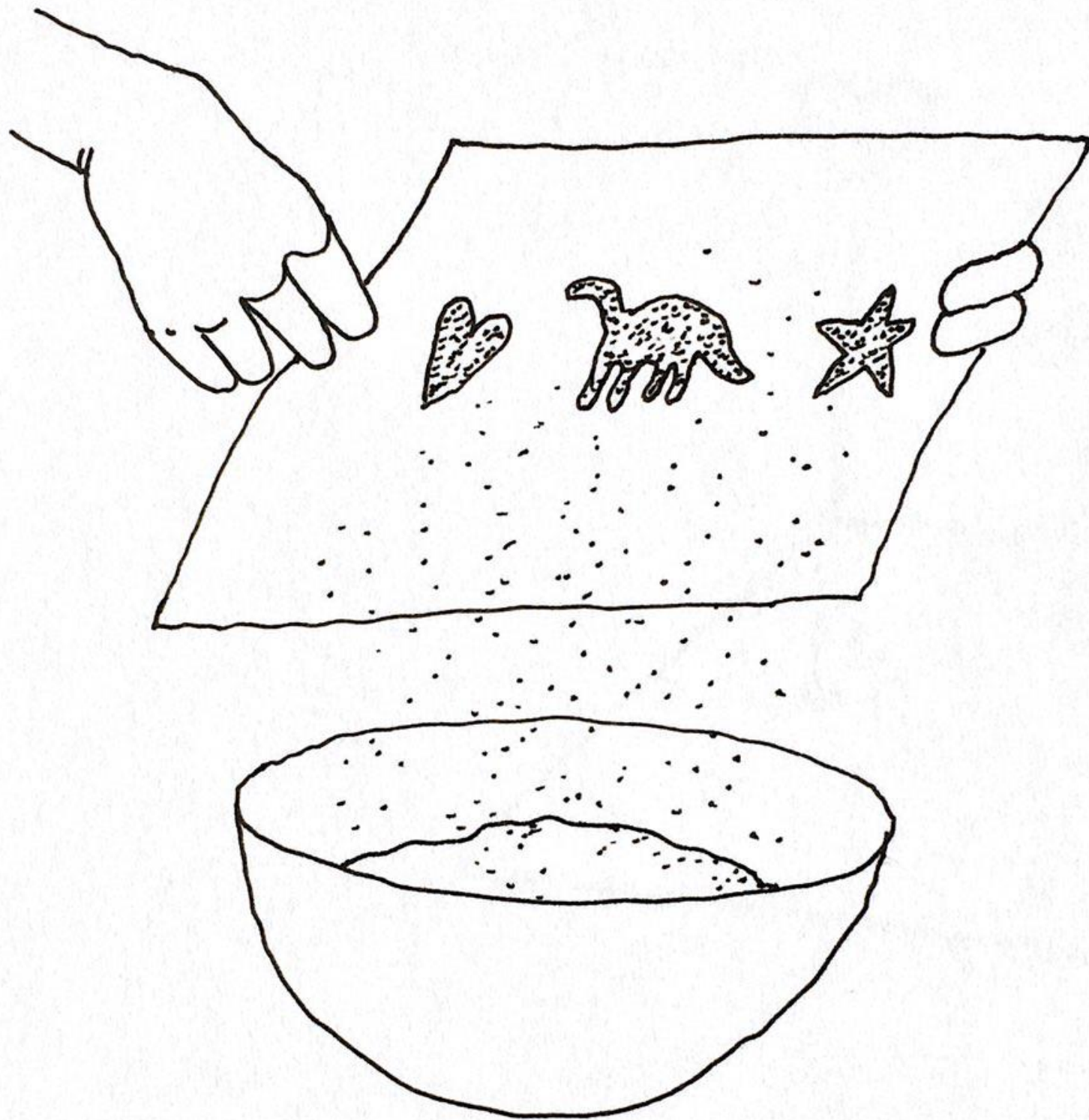
Wir haben die
ausgeschnittenen Formen auf
unser Kartonpapier geklebt.



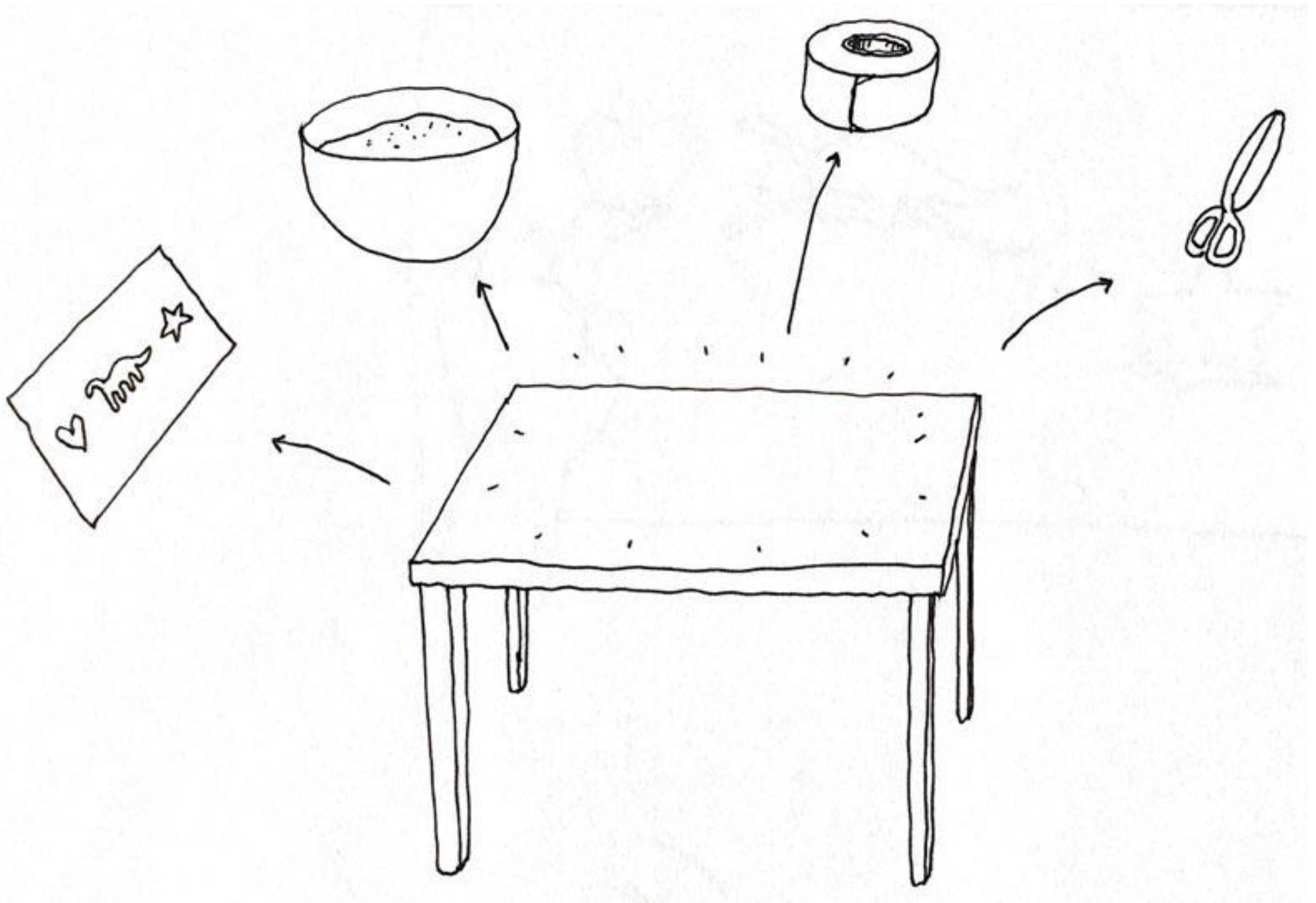
Wir haben mit **den** Fingern
die obere Schicht **des**
doppelseitigen Klebebands
abgezogen.



Wir haben mit **der** Hand Sand
über **das** Kartonpapier
gestreut.



Wir haben **den** überflüssigen
Sand vorsichtig über **der**
Schüssel abgeschüttelt.



Wir haben aufgeräumt.